

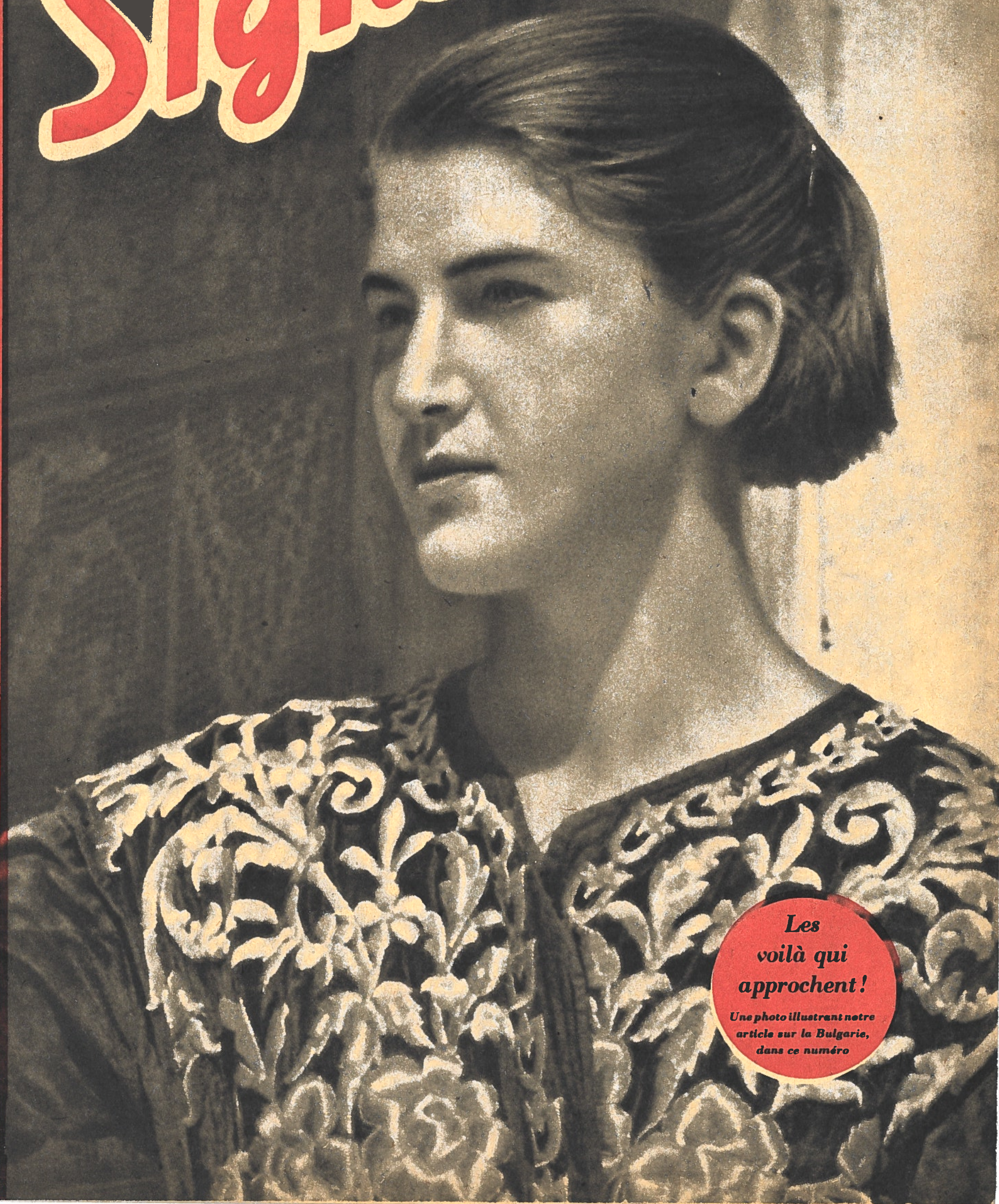
F N° 8

EDITION EN LANGUE FRANÇAISE

Signal

EDITION SPECIALE DE LA «BERLINER ILLUSTRIERTE ZEITUNG» • SECOND NUMERO AVRIL 1941

Belgique fr. 2.— / Bohême-Moravie Kr. 2.50 / Bulgarie leva 16.— / Danemark 50 øre / Alsace-Lorraine 25 Pf. / Finlande mk 4.50 / France 4
Luxembourg 25 Pf. / Norvège 45 øre / Pays-Bas cents 20 / Portugal esc. 2.50 / Roumanie lei 16.— / Suède 53 øre / Suisse 45 centimes / Slovaquie cour. 2.50 / Espagne pes 1.50 / Turquie kurus 12.— / Hongrie 36 fillér / États-Unis 10 cts



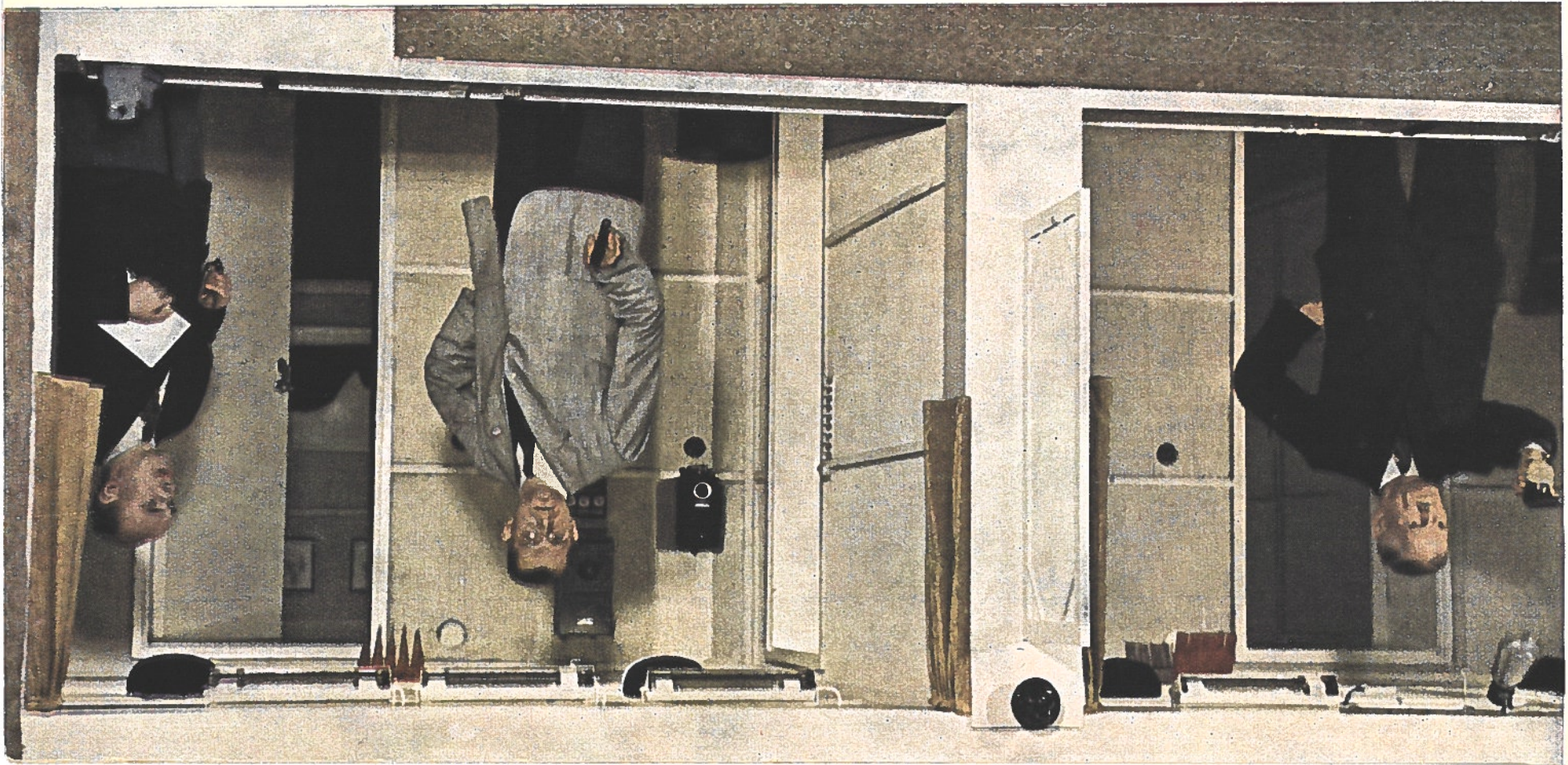
**Les
voilà qui
approchent!**

*Une photo illustrant notre
article sur la Bulgarie,
dans ce numéro*

**Dans le nouveau
bâtiment de la
Reichsbank
à BERLIN**

La sécurité avant tout : la «fortification» du trésor. Une des immenses portes blindées qui conduisent aux caves du trésor. Celles-ci sont à trois étages et descendent jusqu'à 14 mètres sous le niveau de l'eau souterraine. L'ensemble est cette «fortification» souterraine est entouré d'une tranchée de la profondeur d'un précipice et peut, en cas de danger, être rempli d'eau par un simple mouvement de déclic

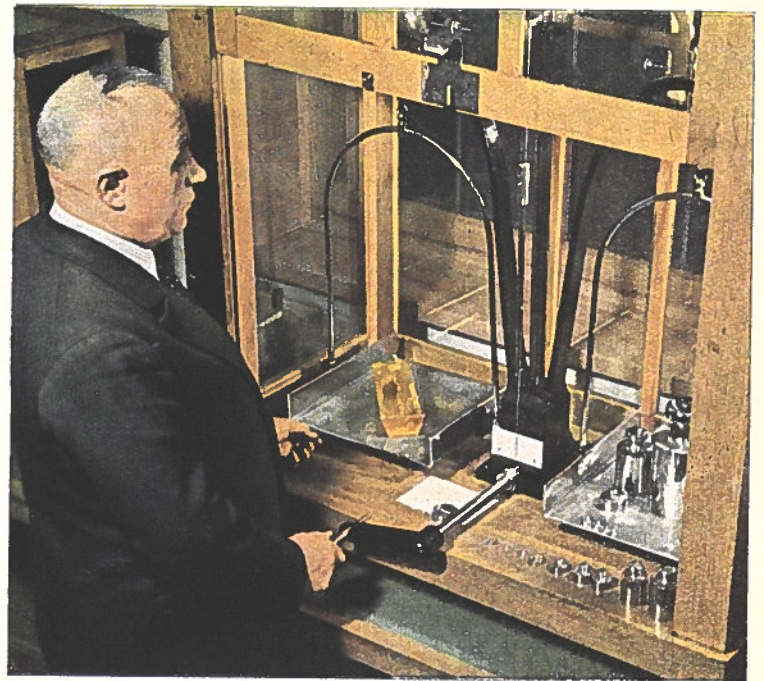
Ici on tire à balles Les employés de la Reichsbank accompagnent les transports d'argent sont d'excellents tireurs au pistolet. Afin de conserver la précision de leur tir, ils s'exercent quotidiennement au stand, aménagé de façon moderne. Vol, attaque à main armée, sont des questions démodées aujourd'hui!





Le voleur est touché...

Dans le stand de tir sont cachées, à différentes distances, des cibles ayant la forme de figures. Au moyen d'un déclic elles surgissent rapidement. L'employé doit réagir immédiatement car, dans le laps de quatre secondes, au plus tard, il doit avoir tiré



L'antichambre de l'or appelée la place journalière.
Chaque barre de métal précieux est d'abord pesée puis...

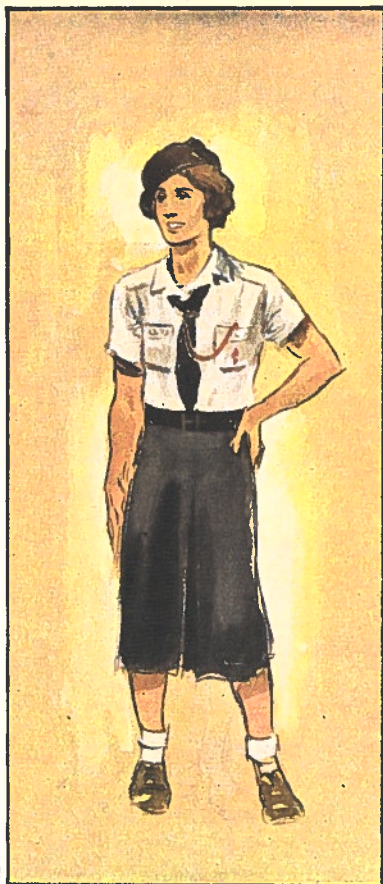


... elle est mise dans les caves du trésor

(à gauche) Des barres d'or fin, la forme commerciale de métal fondu non travaillé au titre de 99,8% à 99,9% d'or vierge



La directrice d'un camp
du «Service féminin du travail». Toute la jeunesse féminine est obligée de passer un an au «Service du travail»



Le vêtement d'été
de la Fédération des jeunes Allemandes à laquelle appartiennent toutes les jeunes filles allemandes de 10 à 21 ans



Le tambour du «Jungvolk»
Le «Jungvolk» est une sous-division de la «Jeunesse hitlérienne»; tous les garçons jusqu'à 18 ans en font partie



La «Jeunesse hitlérienne» de la marine,
une unité particulière de la Jeunesse Hitlérienne, avec un vaisseau-école et une petite escadrille particulière



Un milicien du Service du travail du Reich
Toute la jeunesse masculine doit accomplir un an de service dans l'organisation du «Service du travail»



Un chef de cercle
du Parti national-socialiste des ouvriers allemands. Les différents grades des chefs politiques se reconnaissent aux écussons



Un premier chef d'escouade de la ff
La tâche de la ff est la protection du Führer et la sécurité intérieure du Reich



Un chef de «Standart» SA
des Sections d'assaut. Le service dans ces sections est volontaire et de caractère militaire. Il peut être accompli par tout allemand entre 18 et 45 ans



Un chef d'équipe
du corps d'aviation national-socialiste. C'est un corps d'aviation de volontaires ayant la tâche d'instruire la jeunesse allemande dans l'art du vol à voile et à moteur



Un premier chef d'escouade
du corps automobile national-socialiste. Cette unité motorisée est une organisation indépendante existant à côté des sections d'assaut

Les uniformes et les insignes honorifiques du parti



L'insigne du parti
Cet insigne est porté par tous les membres du parti national-socialiste des ouvriers allemands

L'insigne honorifique en or
pour les premiers 100.000 membres. Il est décerné par le Führer lui-même, et c'est l'insigne civil le plus honorifique du Reich

«L'Ordre du sang»
Celui-ci est décerné aux membres ayant pris part aux combats de novembre 1923 et en récompense de grands sacrifices de sang et de liberté

L'insigne distinctif de service, en bronze
Celui-ci est décerné aux membres ayant 10 ans de service actif dans le parti

L'insigne distinctif de service, en argent
Celui-ci est décerné aux membres ayant 15 ans de service actif dans le parti

...
qual
lesq

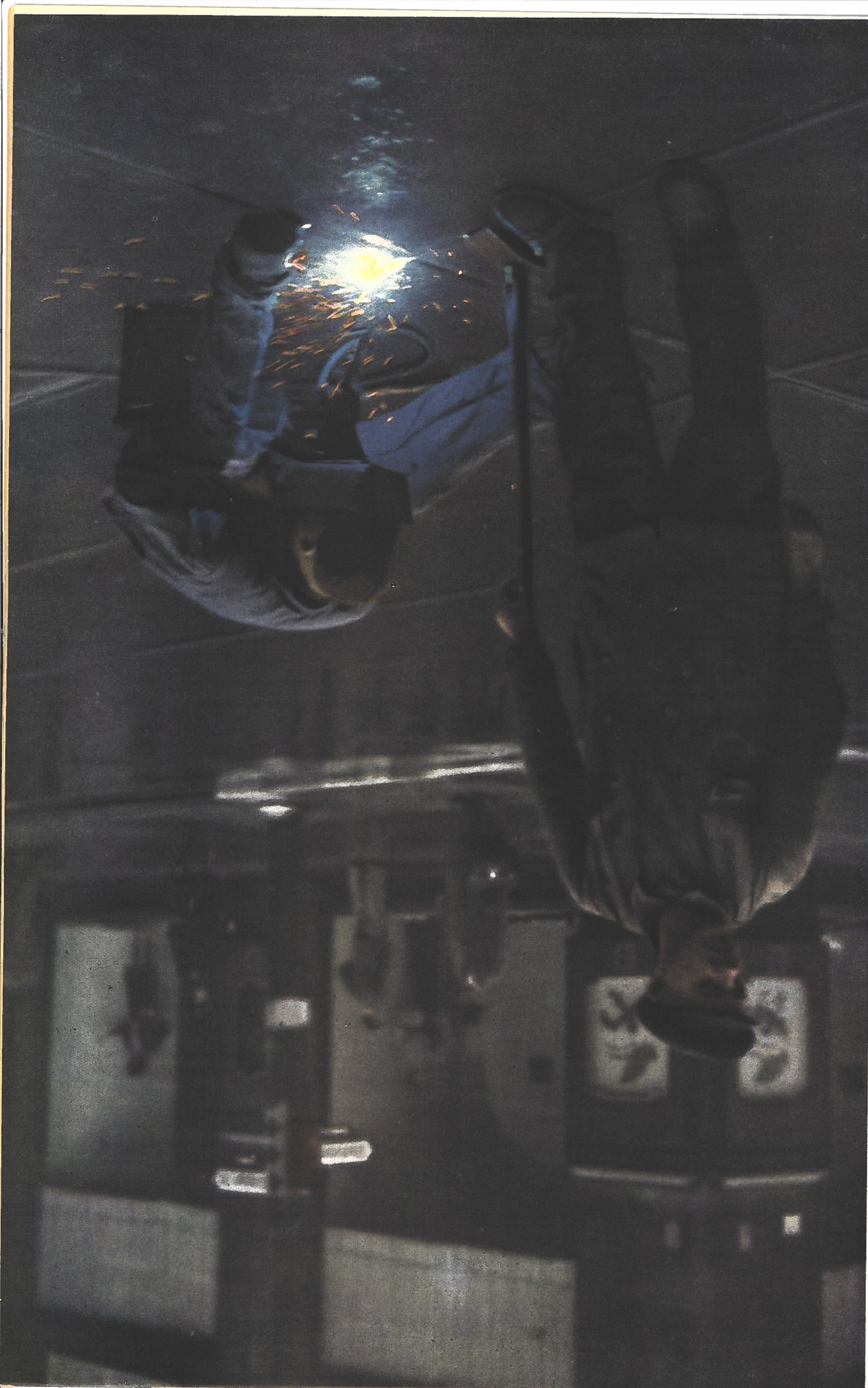
Nat

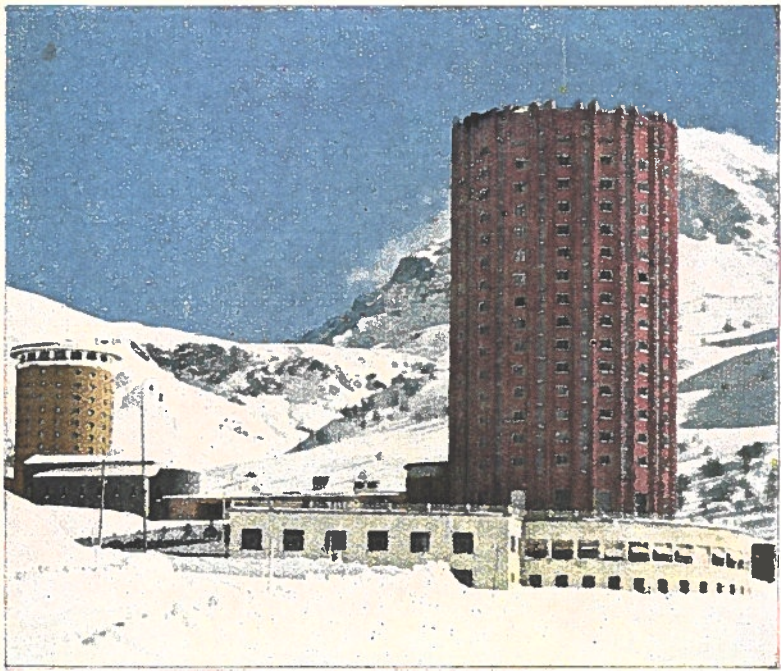
L a
des c
même
sens. (dix à
chemi
seur s
son s
«Forc
dans
au th
dans
autob
a une
d'une
l'époq

Tout le
les gr
l'ordre
Front
tranch
rende
de ce

C'est là
naux, o

**La pluie vibre
d'étincelles**
 Au milieu du va-et-
 vient de la rue, voici
 que travaille le sou-
 deur. Beau temps —
 mauvais temps —
 peu importe: il
 répare les rails du
 réseau de tramways
 en profitant des ra-
 res arrêts du trafic





Dans les Alpes de la Savoie,

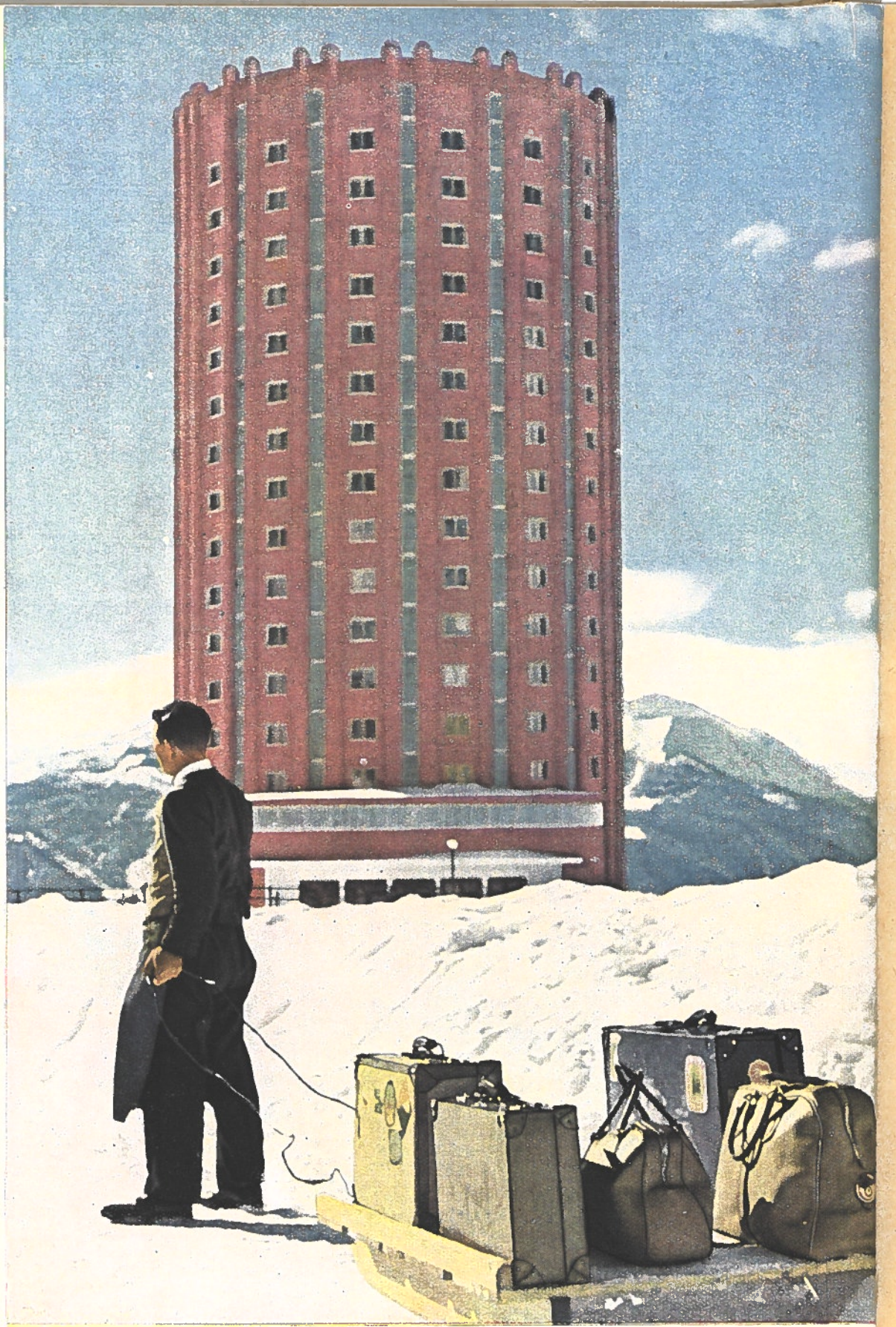
à une distance de quelques kilomètres de Turin, ville industrielle de l'Italie septentrionale, et à 2000 mètres d'altitude, est située Sestrières que son sport d'hiver a rendue célèbre en peu d'années. Le symbole de cette île sportive dans la neige sont ses tours d'hôtels, singulières dans leur architecture et visible de loin



Au soleil du printemps!

Après une ascension pénible et une descente rapide, la petite permissionnaire jouit du soleil de Sestrières. Ses pensées s'occupent peut-être déjà des joyeuses distractions qui, le soir, réunissent les hôtes dans les salons élégants de l'hôtel (Photo à droite)

UNE TOUR ROUGE
au milieu de cimes blanches



Alex
conté
causa
ge A
son e

N
Les
ment
ment
réali
que
force
S
notre
par
théâ
d'abc
jeune
encor
Au c
fait c
surto
mont
Celui
tous
la pr
nous
trois

Alex
tale
tout
et m