

F N° 15

1^{er} NUMERO AOÛT 1941

Belgique 2 fr. / Bohême-Moravie 2.50 Kr. / Bulgarie 8 leva / Croatie 5 kounas / Danemark 50 øre / Finlande 4.50 mk / France 4 fr. / Grèce 6 drachmes / Iran 3 rials / Italie 2 Lire / Luxembourg 25 Pf.
Norvège 45 øre / Pays-Bas 20 cents / Portugal 2 esc. / Roumanie 16 lei / Serbie 5 dinars / Suède 53 øre / Suisse 45 centimes / Slovaquie 2.50 cour. / Espagne 1.50 pes. / Turquie 12 kurus / Hongrie 30 fillér

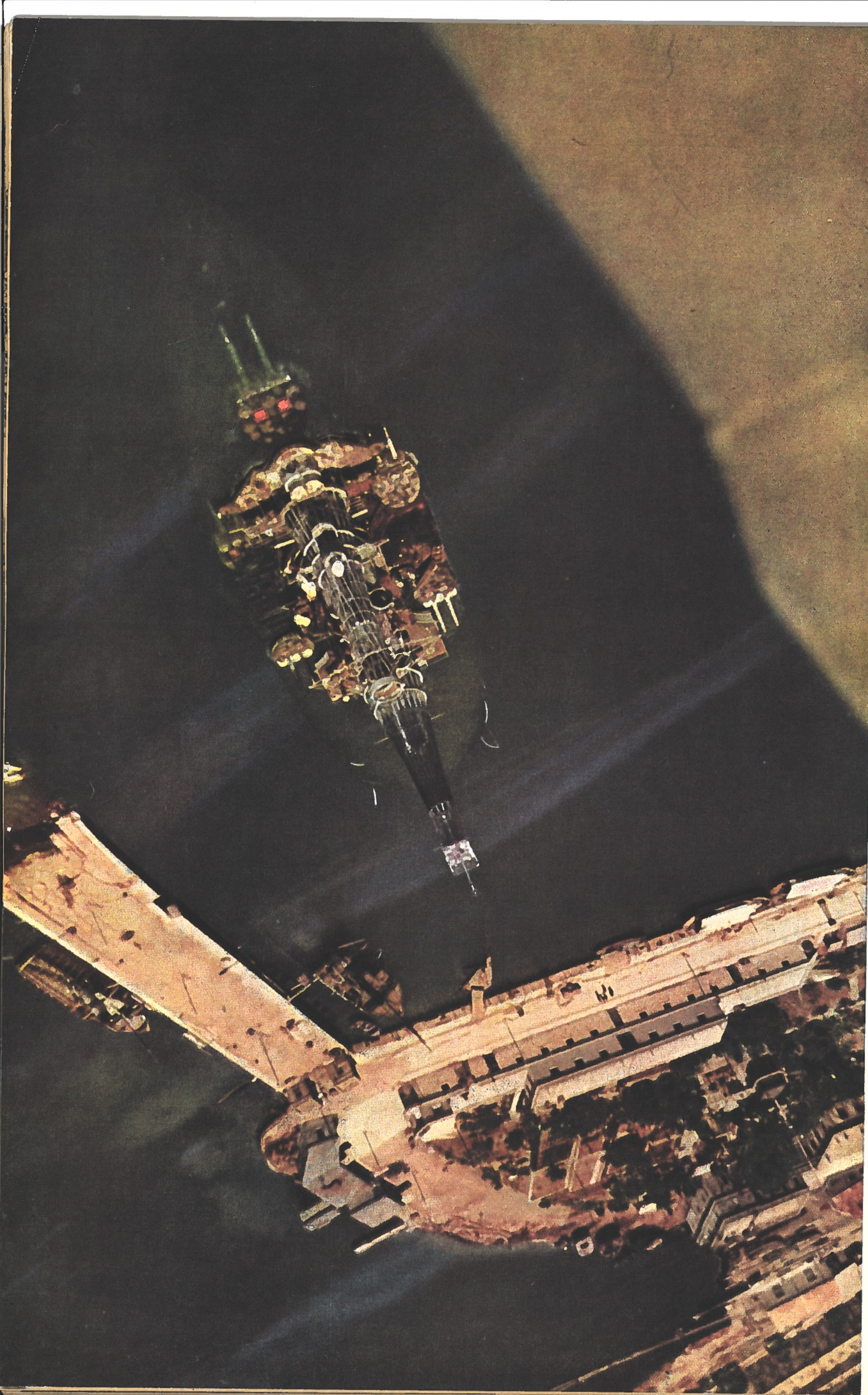
Signal



Vorwärts!

*Le 22 juin à l'aube
A l'est, la frontière est franchie.
Parmi les ruines brûlantes d'un
village soviétique, les soldats
allemands avancent, pareils à
des ombres spectrales. La
lutte contre le bolchevisme
est engagée*

Cliché Lessmann (PK.)



**Dans
le port de
Salamine,**

au milieu d'inom-
brables épaves, gît
le grand cuirassé
«Kilkis», que les
Grecs avalent
acheté aux Améri-
cains. Les bombes
des Stukas alle-
mands l'ont fait
somber. Lugubres,
les superstructures
des bâtiments de
guerre se dressent
au-dessus des eaux,
symbole de la fata-
lité qui s'acharne
sur les suivants
de l'Angleterre.

Wundshammer (PK)
Cliché

interne
l'Axe et
-Britagne.
dans ses
sur la Mé-
tallément
en réser-
de loute
pole : cest
munitions
l'ensemble
nité britan-
lement de
ures pays
que l'An-
le Pro
as. Elle y
es.
rande-Bre-
contourne
it de Gi-
Tant que
terre ont
bateaux de
pitterrané
Le trans-
ms doute,
de terre
transport
e. Cepen-
conquête
aériennes
altar vers
ment dan-
par mer
s étroites,
se trouve
ique, sont
les forces
de l'Italie.
t-elle pra-
ports par
Ce n'est
e essaye
s navales,
s l'Egypte
nce et de
encore lui
atmosphè-
es aérien-
transports
positions
nt doivent
er par la
Suez. Or,
mer vers
Mitterrané,
pour fran-
marins, le
500 milles
imples les
age de la
e l'Angle-
gne exté-
ar la pos-
distances
ni s'éche-
t l'Egypte
Y a, par
s de Ply-
nilles ma-
ertes, ces
partement
ont telles
orter des
nles. On
des avions
terre en
de pertes,
fic aérien
ransporter
ssible, par
ar avions,
et toute
page 22



Avion de reconnaissance allemand au-dessus de la Grèce

Cliché Grossmann (PK)

« Les bru
à peu. J
champs a
viétiques
modernes
notre dro

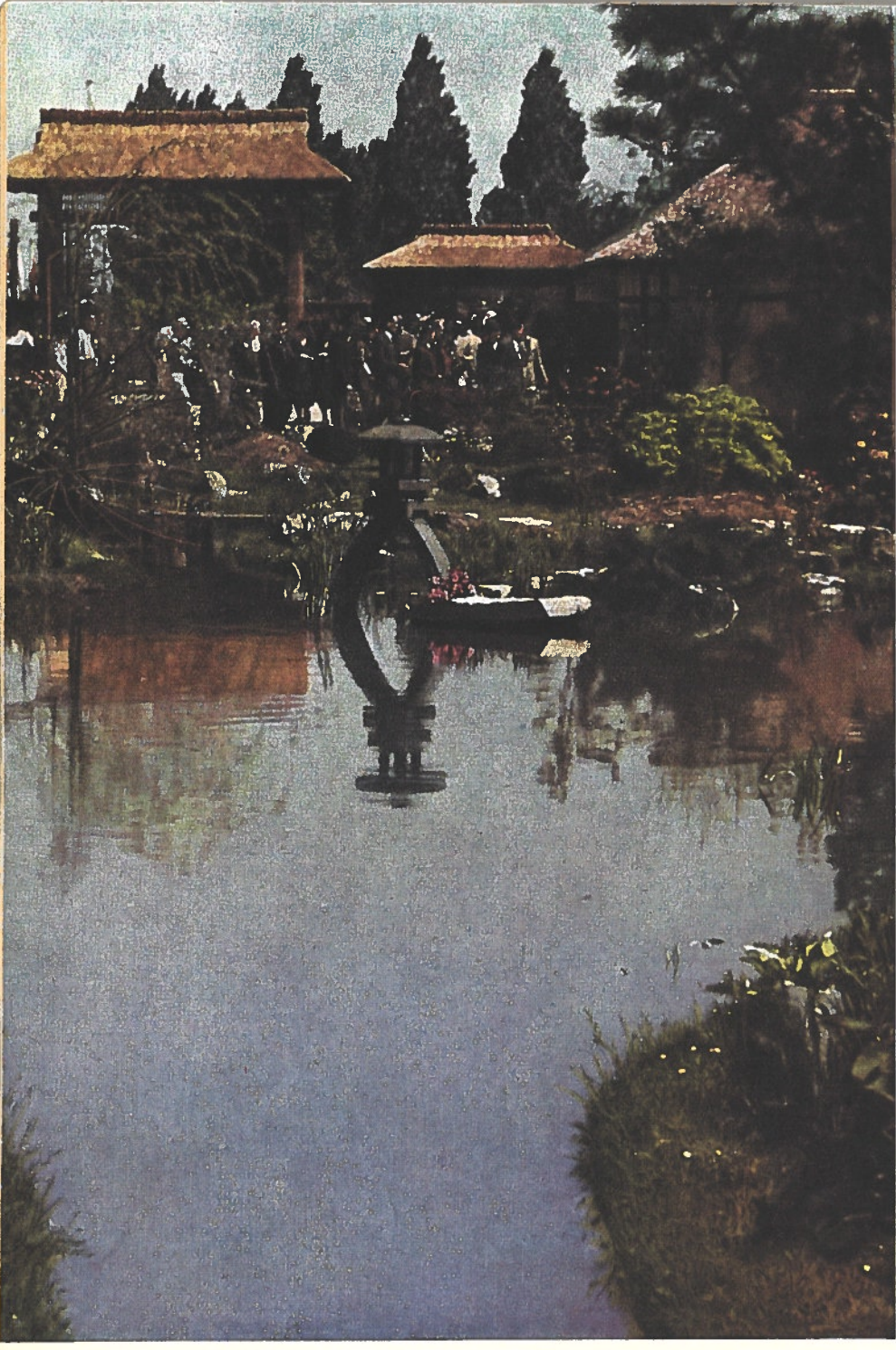
muscles
es, telles
s serres,
le suc,
neule, il
fecte la
chéance.
du tout.
que, par
le suc
gneule,
ngée des
pas fini
ceptible
aux, on
s. Nous
l'alcool
de la
squ aux
p. Puis,
serpent,
il ouvert
schoïres
à polis
a cavité
d'alcool
it ».

trassé
mais où
n, local
x repti-
vu pour
pouvais
e com-
ts, car
s; sans
e taille
qu'elles
fâcheu-
a cons-
atten-
uns une
métal-
argeur :
a terre
tôle in-
dernier
a taille
ouvelle
ain de
qu'il
tuer le
roussse
g-Tsin,
œil, il
dre ?
faites
e lors-
s veni-
on ne
de qui
faire,
ait le
omme,
evage,
jà fort
nouve-
ximité.
cher-
titude
es du
it im-
ns que
poché
chasse
court,
ouvert
main
rt.
t, tout
de la
sur le
age 42

Trois jeunes filles dans un bateau

Loin des soucis quotidiens, rafraîchies par la brise de la mer, elles passent leurs courtes vacances d'été dans les aimables baies de la Riviera italienne. Photo: Dr. Bricorelli





Des « fleurs » d'une espèce rare ...

Gracieuses au possible, de jolies femmes défilent sur le podium. Elles présentent les dernières créations de la mode et exercent un attrait irrésistible sur le public



Tokio? Non, Berlin

L'exposition de fleurs de 1941 a enrichi les terrains de la foire de Berlin d'un immense jardin d'ornementation dont le centre attractif est constitué par le pavillon japonais. Celui-ci a créé de toutes pièces l'ambiance d'un paysage d'une grâce pittoresque que les Berlinoises ne connaissaient encore que par les gravures sur bois japonaises

**Splendeurs
florales
et enchantement
de la mode**

Clichés Perckhammer

Jeux des formes et des couleurs

Les parterres sont en fleur et s'étendent au loin; ils reflètent toutes les couleurs de l'été et sont le cadre rêvé de cette exposition de la mode



**Le
de**



*Une gou
d'amido
tre 200
tance co
terre cru*



*Pre
terr
d'ar
not
re »*

