

Belgique 2,50 fr. / Bohême-Moravie 2,50 Kr. / Bulgarie 8 leva / Croatie 8 kounas / Danemark 50 ore / Espagne 1,50 pes. / Finlande 4,50 mk. / France 4 fr. / Grèce 30 drachmes / Hongrie 40 fillér  
Italie 3 lire / Norvège 50 ore / Pays-Bas 20 cent. / Portugal 2 esc. / Roumanie 20 lei / Serbie 6 dinars / Suède 53 öre / Suisse 45 centimes / Tchécoslovaquie 3 cour. / Turquie 15 kurus  
Luxembourg, Syrie méridionale, Marche de l'Est 25 Pf.

# Signal



**Fantassins**  
*s'élançant à l'attaque  
dans le secteur sud du  
front de l'Est.*

Cliché du  
correspondant de guerre  
Waltz (PK).

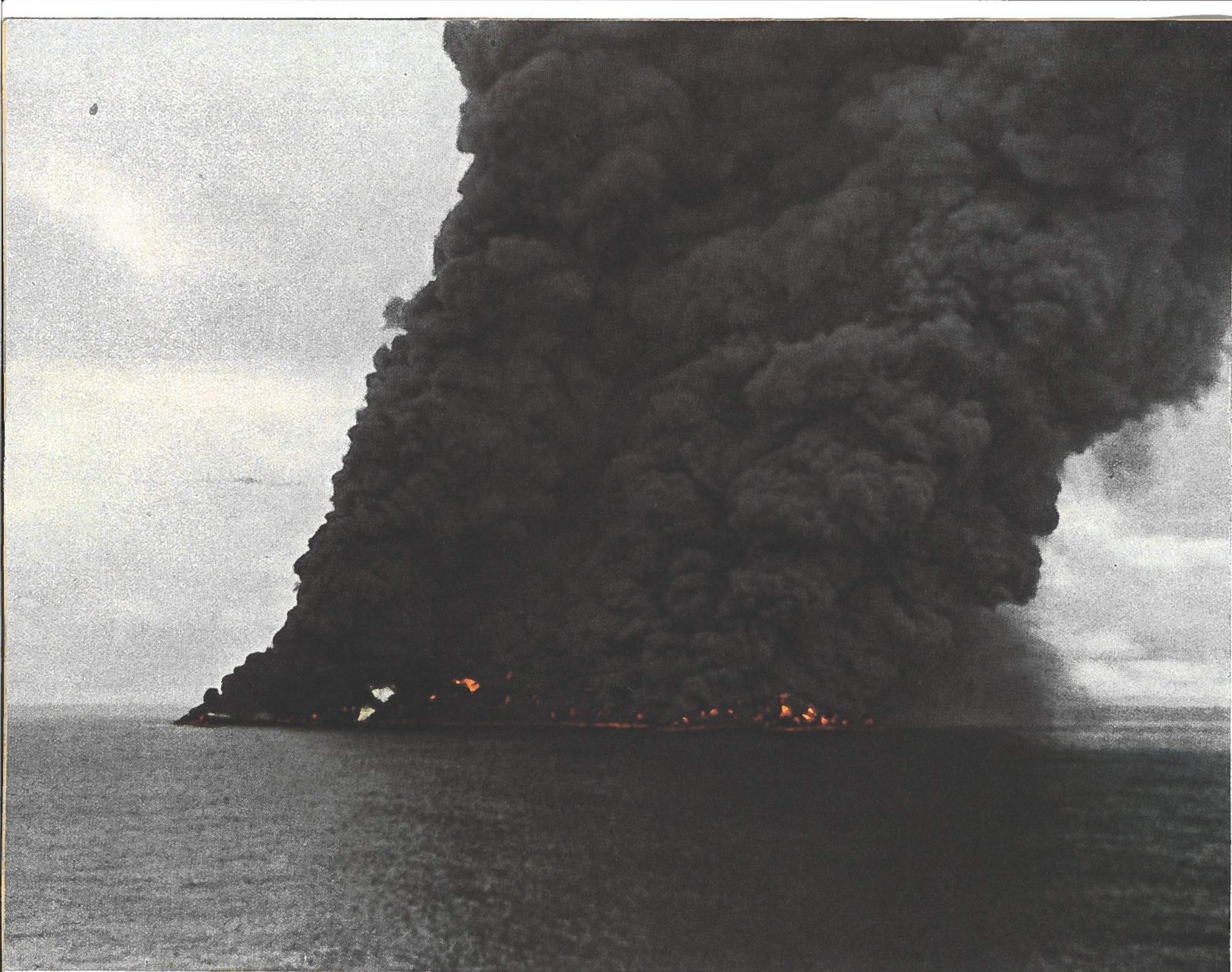




des se-  
cours  
point de  
ce de  
pouvait  
privi-  
trême-  
nt de-  
naises,  
line de  
rappor-  
e rêve  
ge de  
ins ce  
empa-  
montre  
Japon,  
anique  
grique,  
ses et  
provo-  
guerre  
ésident  
le qua-  
énoncé  
tripar-  
e nou-  
vique,  
même  
e, du  
tritable  
cont-  
allés  
écipro-  
tripar-  
action  
rs suc-  
ère le  
ne or-  
après-  
dura-  
mprise  
visme,  
Orient  
ouvelles  
labora-  
iments,  
d Etat  
a cru  
otes à  
uvelle,  
n au-  
braves  
à leur  
ve du  
e trou-  
a poli-  
e jais-  
ces de  
Italie,  
ulaires  
on au  
senti  
s puis-  
rs, les  
usé de  
e pou-  
tinent.  
encore  
ix » de  
ne di-  
com-  
phique  
ctuelle  
ec une  
et un  
Claus

stéreuse.  
Kemp (P.K.)





**Le pavillon de la mort.** Un bateau-citerne devant la côte des U. S. A., a reçu le coup de grâce. Cliché de la marine de guerre.

**Sous le signe de la Croix rouge.** Des blessés des combats en Marmarique sont installés dans un « Ju 52 » qui va les ramener en Allemagne. Cliché du correspondant de guerre: Oppitz (PK).



**L**E 2  
 sou  
 Gortsch  
 cipautés  
 territoire  
 d'intérêt  
 las ava  
 venu de  
 C'est  
 théâtre  
 Crimée.  
 histoire  
 autour  
 La Tu  
 Russie  
 l'appui  
 européenne  
 bonnes  
 en aide  
 plus tar  
 sait l'im  
 prix que  
 Dardane  
 rêt à m  
 L'Autric  
 attitude  
 Le 3  
 Nachim  
 près de



Un fo  
 cours  
 perdre  
 Franç

nale de  
 Alors, l  
 qui étai  
 déjà le  
 dans la  
 Un ultim  
 tat, les  
 28 mars

Napol  
 fit cam  
 préféren  
 la régi  
 qui a t  
 où elle  
 ressée  
 russe d  
 de guer  
 rallier  
 recherch

**Dépl**

Le ha  
 des pui  
 au mar  
 Français  
 40.000  
 avaient  
 nèrent  
 mes. La  
 de 33 v  
 teaux d  
 peur, ai

On pr  
 clopédie  
 tannica  
 dilettant  
 même u  
 plan de  
 trèsème  
 me mai





En souvenir d'un bombardier soviétique abattu.

Cliché du correspondant de guerre Fredersdorf (P.K.).

Vol au-dessus de la Finlande, le pays aux 35.000 lacs.

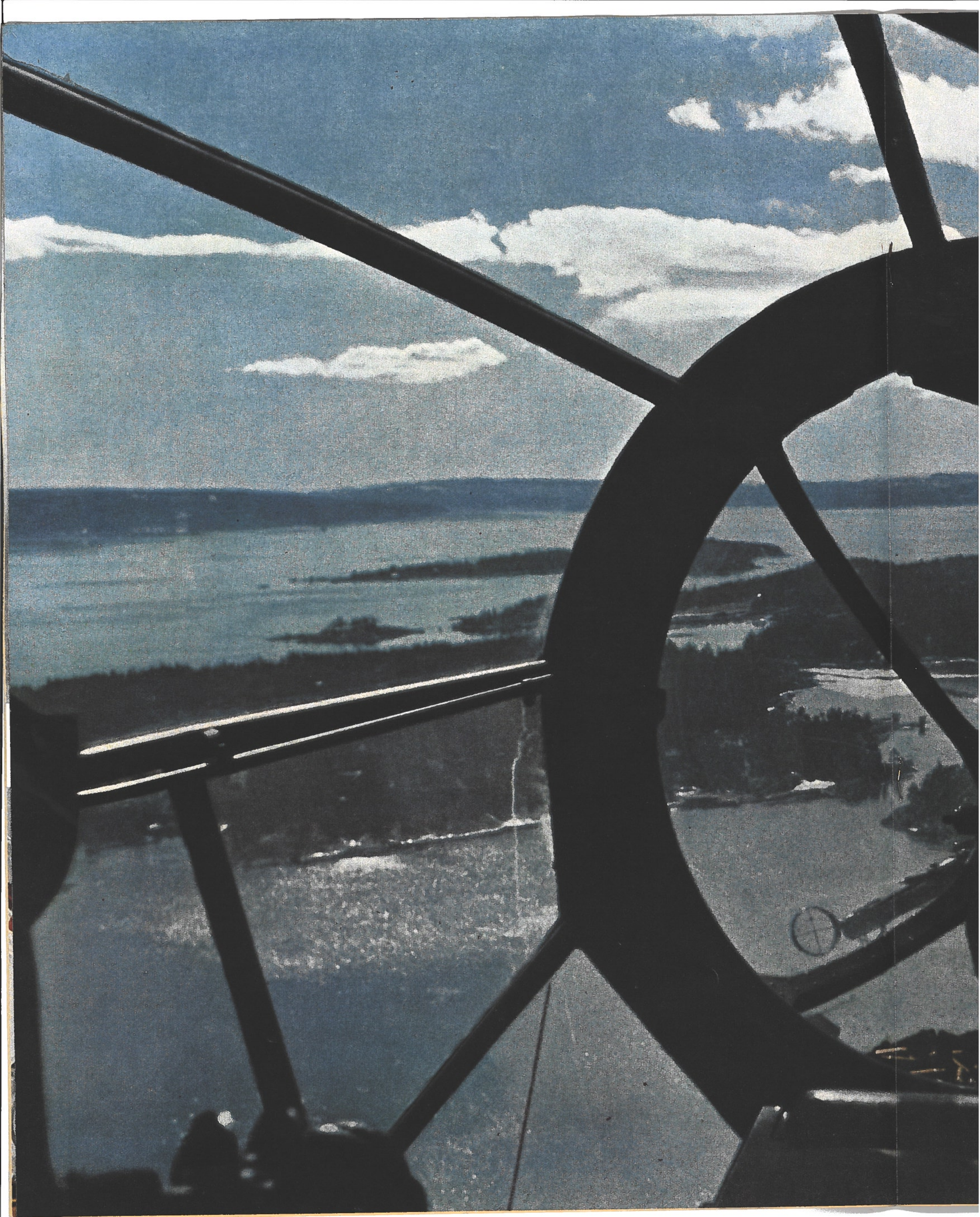
Cliché du correspondant de guerre Koehn (P.K.).

WM

fort et le  
sont  
sont  
qui est

n. Lape-  
ombres  
les 6 pre-  
es bombes  
nt sur la













← Petite sympho



# verts?

Plus de deux  
1717 seulement,  
publiée.

propriété d'Etat.  
de Danemark  
les parcs aux  
tes danoises et  
che.

sans pattes ni  
chooten, savant  
oiseaux sacrés  
s « oiseaux de  
personne n'a  
tournaient vers  
nt à terre que  
ent ni ailes ni  
rait le voir chez  
naient aux In-  
Hollande».

er amena le  
en Europe. —  
le Banka. Un  
it cadeau au  
Amsterdam, le  
dant plusieurs  
après quoi, il  
nte Solms qui  
mps à La Haye.  
ur de Cologne  
ement dans les  
dolf II.

mille des pi-  
ce. — Dans la  
de son compa-  
ck, le Hollan-  
ur la première  
e connaît plus  
siècle. De Vry  
le om d' « oi-

milles. — Ex-  
plus : « L'explo-  
der Hagen vi-  
ros monticules  
bles de trous,  
tits vers. Les  
ces édifices,  
s à 16 pieds,  
es insectes mi-  
urs, ce qui est  
t digne d'être

e attribués à  
rgien français  
s la vallée du  
les dents et  
les prit pour  
des Cimbres,  
n France et en  
aux jusqu'au  
me des dents  
natomistes de  
onc qu'affirmer  
ains.

l'aurochs. —  
owka, alors en  
mort du der-  
sauvage qui,  
en Europe et  
nent, les frères  
es jardins zoo-  
Munich, l'éle-  
ch en croisant  
ail différentes.  
Réverie sur le lac.







## Après cinq siècles, on a retrouvé

Le planisphère sur lequel  
Colomb étudia ses voyages

Il y a 450 ans, le 3 août 1492, Christophe Colomb partait de Palos avec trois caravelles. Les historiens ont eu beaucoup de peine à trouver des documents sur les entreprises héroïques du navigateur italien. Ce furent surtout les Italiens qui essayèrent de rassembler les lettres et les cartes de leur compatriote. Le professeur Sebastiano Crino découvrit, il y a vingt ans, la carte reproduite ici. Ce n'est qu'aujourd'hui, après une étude approfondie de tous les documents existants et après l'interprétation des textes de la carte qu'on a pu établir qu'elle était bien l'original de la carte «Toscanelli».

Un certain Nicolo de Conti de Chioggia fut, au XVe siècle, le premier Européen qui entreprit un voyage au Japon. A son retour à Florence, le pape Eugène IV lui demanda, en présence de plusieurs savants, une relation de ses voyages. Parmi les auditeurs se trouvait le grand géographe florentin Paolo dal Pozzo Toscanelli qui, se basant sur cette description, dessina la «Vera Cosmographorum Descriptio», une nouvelle carte du monde. Elle fut terminée en 1457. Elle correspond exactement aux dates citées dans une lettre du 25 juin 1474, de Toscanelli à Colomb. Les armoiries dans le coin gauche, en bas de la lettre — une croix rouge sur fond d'argent — sont celles des citoyens de Florence. Les armoiries à droite sont celles des propriétaires de la carte, la famille Castellani-Altfronte. Une première copie de cette carte fut faite par Toscanelli pour le roi Alphonse V de Portugal et une deuxième pour Colomb. Cette carte, explique Toscanelli, est plus facile à lire si on la «plie en rond». Le géographe a ajouté au dessin des textes explicatifs. Le plus intéressant se trouve dans l'Océan, à l'ouest de l'Europe: «De l'autre côté de cette île, on ne connaît pas de pays habités ni de passage libre pour les marins; des brumes les arrêtent.» L'échelle est représentée par les dessins à gauche et à droite, en haut de la carte. L'une de ces échelles compte 26 espaces tels qu'ils sont cités dans la lettre à Colomb: «Le chemin direct de Lisbonne à Quinsay (qui paraît être une vieille ville asiatique) compte sur cette carte 26 espaces, dont chacun correspond à 250 milles.»

Ce nouveau planisphère devint, après la République de Florence, propriété de l'Etat italien. Le professeur Crino l'a découvert finalement dans la bibliothèque de Florence. En présentant cette carte, que nous offrons ici à nos lecteurs comme une contribution importante à l'histoire de Colomb, le savant s'est acquis des mérites inoubliables. Fro

# L'H

## L'HISTOIRE

L'action  
de l'humanité  
des rêves et  
tance et mé  
viduelle, el  
grande cha  
et s'incorp  
jugement d  
valeur et d

Avec un  
nouveaux,  
historique:  
velle s'impo  
romantisme  
de théâtre r  
une forme  
illusion de  
adopte une  
poussant la  
tance artist  
par des fa  
l'événement  
Werner  
nouvelle da  
l'Opéra de