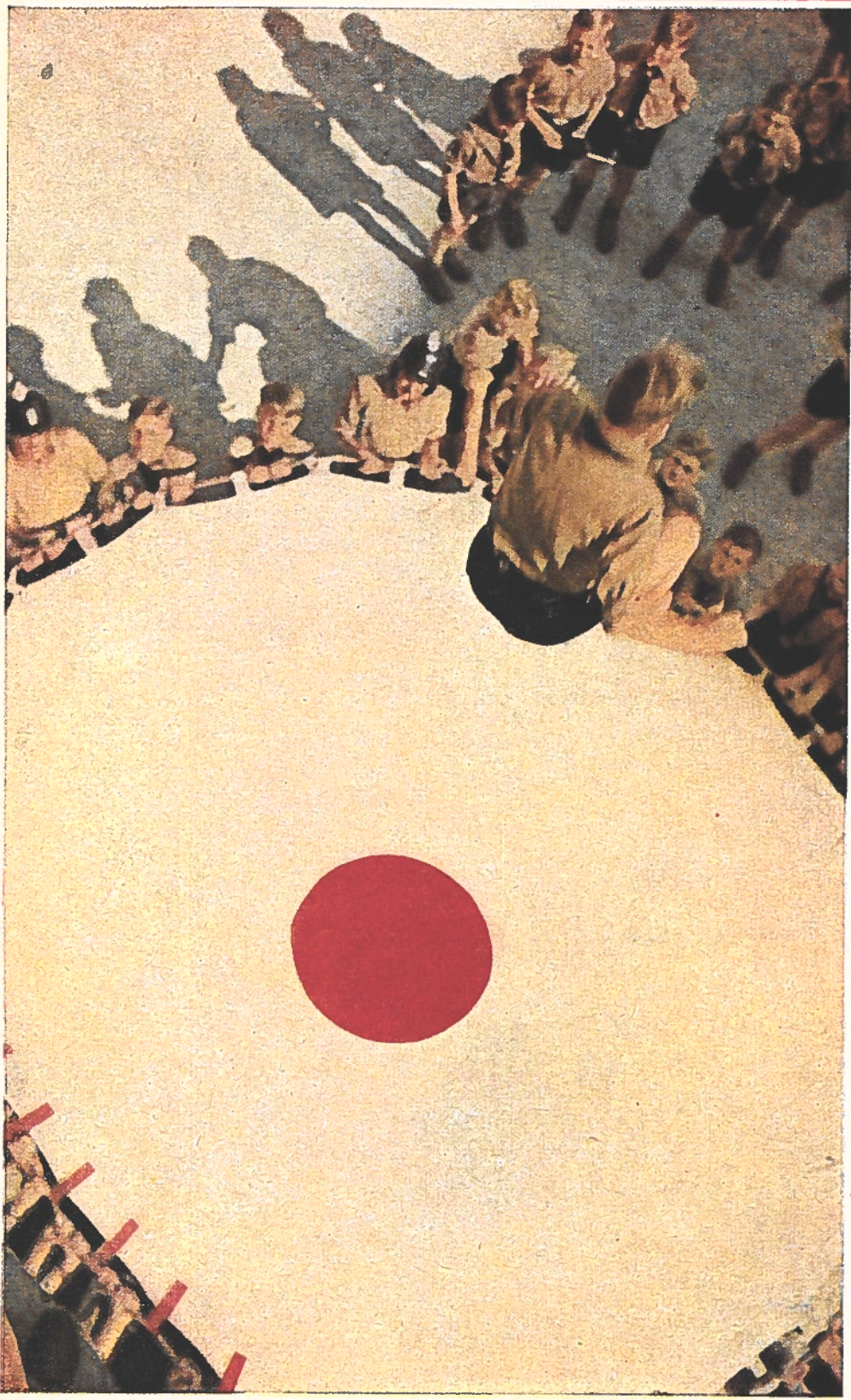


Belgique 3 fr. / Bohême-Moravie 4 Kr. / Bulgarie 5 leva / Croatie 10 kounas / Danemark 50 øre / Espagne 1,60 pes. / Finlande 4,50 mk. / France 5 fr. / Grèce 150 drachmes / Hongrie 40 fillé,
Italie 3 lire / Norvège 50 øre. / Pays-Bas 25 cents / Portugal 2 esc. / Roumanie 25 lei / Serbie 10 dinars / Suède 55 øre / Suisse 50 centimes / Slovaquie 3 cour. / Turquie 20 kurus.
Syrrie méridionale, Marche de l'Est 40 Pf.

Signal



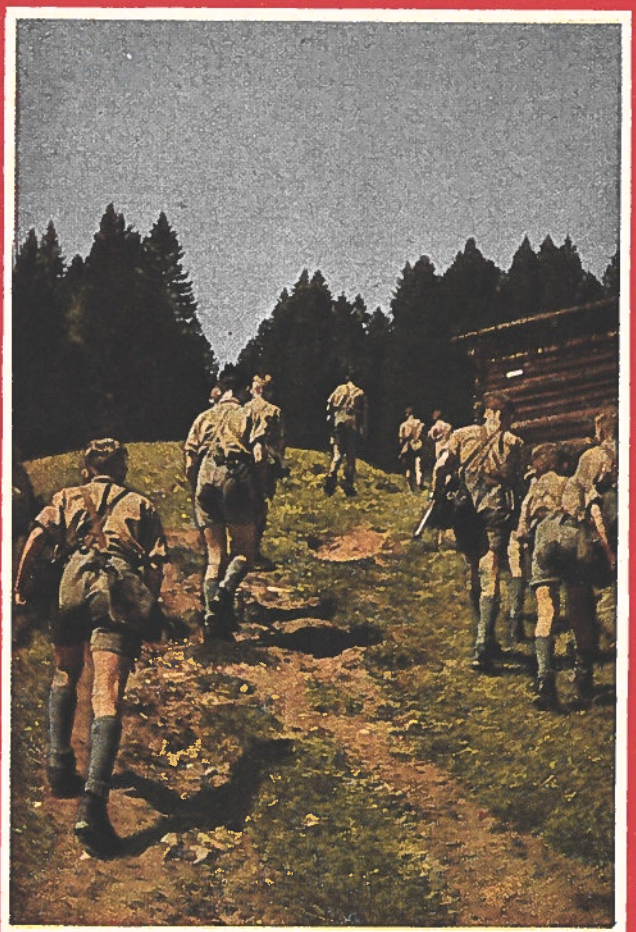
Dans quelques semaines chacun aura son bateau
Une joyeuse photo de groupe d'un cours de commandants de sous-marins
Cliché du correspondant de guerre: Hanns Hubmann (PK)



Le terrain de sports forge-ron des corps. Les compétitions et les épreuves d'endurance figurent en première ligne, pour améliorer la forme des jeunes sportifs



Les heures de loisir des élèves de l'école Adolf-Hitler sont en grande partie passées au grand air. Des excursions joyeuses à travers champs et forêts détendent l'esprit et redonnent de l'ardeur au travail



Le saut dans la toile tendue: une épreuve de courage. Par des exercices variés et difficiles, les élèves de l'école Adolf-Hitler sont formés pour devenir des hommes forts et énergiques

C'est une question d'honneur pour les jeunes, au cours de leurs excursions et randonnées, de préparer eux-mêmes leur soupe

Situées dans un cadre pittoresque, les écoles elles-mêmes enjolivent encore le paysage

Voir la photo à la page précédente: Les dons artistiques de chaque élève sont cultivés avec autant de soin que le perfectionnement de l'esprit et du corps, dans l'ambiance des écoles Adolf-Hitler. Un jeune élève dont le talent a été judicieusement encouragé par des leçons de peinture, devant son tableau: «Famille de paysans.»

Clichés du correspondant de guerre Weidenbaum (PK)



**H
de**

Le
de:

LA n
lem
les éco
jours, l
veau ap
pandire

Dans
ça et là
nouvelle
système
socialist
qui rep
ou com
écoles
très sin
tant du
ques c
veaux,
ractères
sociales
et la fo
ser un
l'homme
l'homme
commun

On n
qu'une
près leu
tuelles
mille qu
de ces
dé si so
éducatio
profession
tant à
la carri
le rassi
sa prem
nelle. C
révélen
vera pr
ments
pour le
épanouis
tres des
tâche es
avec la
recherch
nant le
bles dan
tion hu
que la
seul. M
n'ont tr
lisé leur
De tels
pour la
de parti
concept
mesure
talent p
amour.
tres, de
de prod
dans to

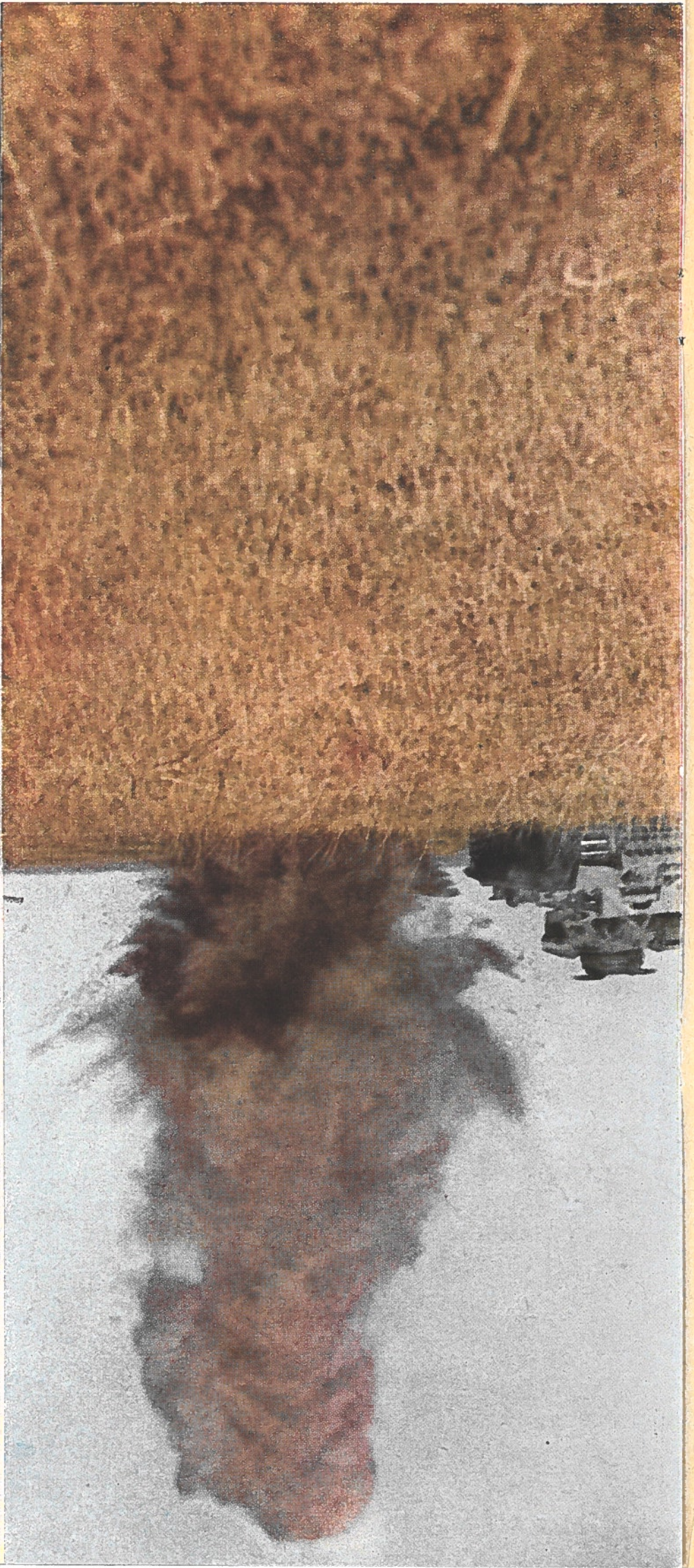
Dans
gens ne
tard de
nelles.

Aux

L'incendie de la steppe

Des chars blindés traversent un mur de feu

Les Soviétiques attaquent. Les coups de l'artillerie ennemie tombent entre les chars qui avancent. Les blindés ont l'ordre d'intercepter l'attaque. Clichés du correspondant de guerre Artur Grimm (PK)



La steppe brûle. Le vent chasse l'incendie vers les chars, sur une grande étendue. Il faut prendre rapidement ses décisions. Doit-on contourner le feu?

A plein gaz à travers le feu. Ayant découvert le point où l'incendie est de moindre épaisseur, les chars partent à l'assaut.



ur sol,
don sa
ux, se-
s pom-
es fer-
es. On
lérable
chaque
prêtés
rience
ls ren-
ls au-
ement
l'intro-
tés et
paysan
oc que
r. Des
s, les
ar des
ns les
«ière»,
terres
0 hec-
veut
« ac-
e de
e que
e plus
par la
assure
es, ra-
nt en-
faire
s pro-
amais
n mé-
ce fa-
rie à
t des
s'atta-
les en
qui se
x fer-
ropa-
de la
char-
par
passé,
on se
nt ac-
es.
serve
s ter-
rimes,
ement
s. Or,
nsfor-
e, en
ntac-
nt en
rem-
endre
ces
oupés
s de
e qui
s. de
pâtu-
inter-
s les
rimes.
l'élai-
n'est
leurs
nt la
l'ex-
ls se
s se
«ses»
ph-
23



L'artillerie à la rescousse

Téléphonez au bataillon, compagnie demande soutien artillerie, bonne observation possible chez nous ». Malgré les attaques répétées pour améliorer les positions, les grenadiers ne parvenaient pas à franchir le bord de la cuvette : c'est que la préparation d'artillerie n'avait pas démantelé une

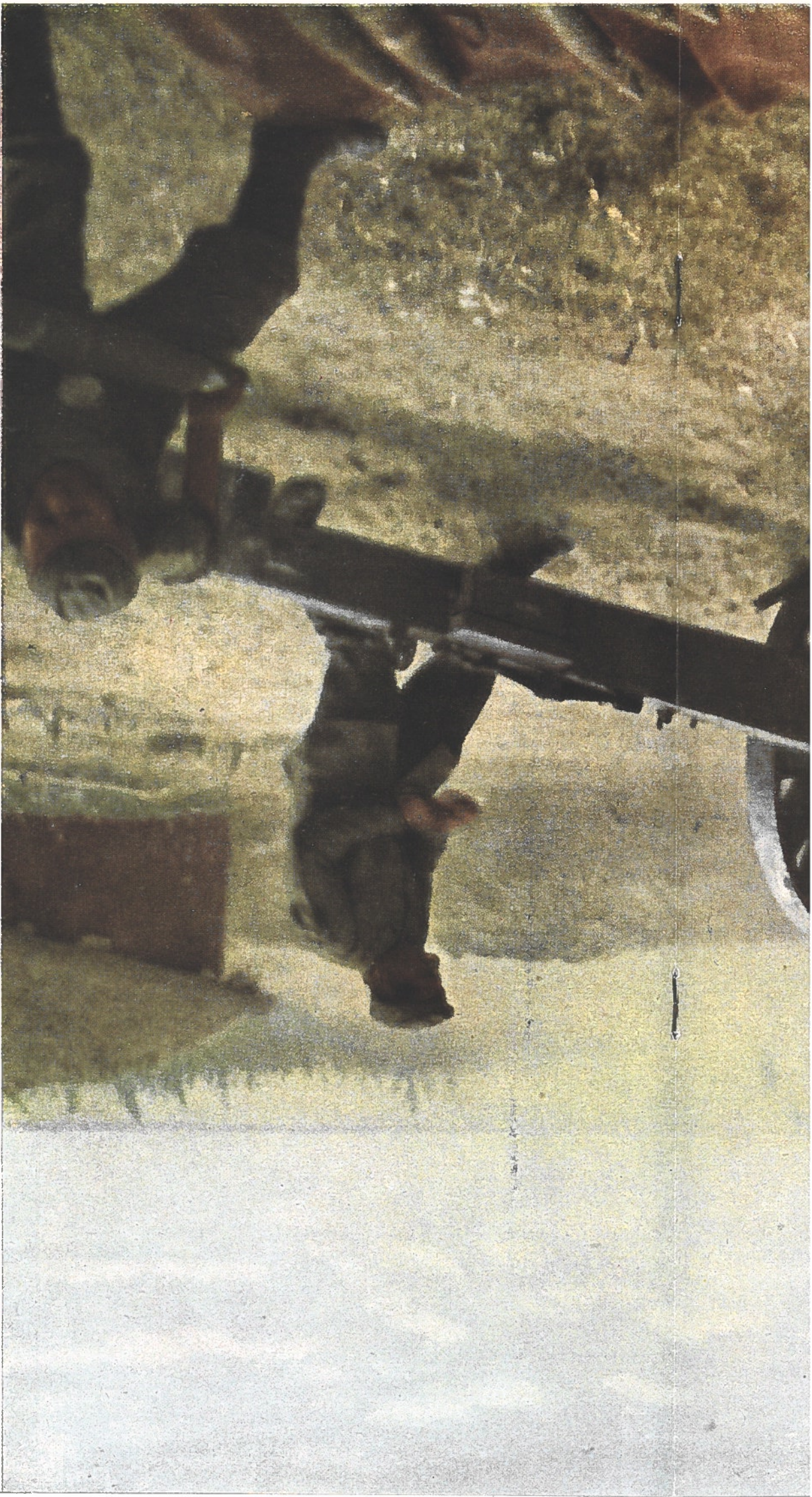
ferme qui, se trouvant au fond du vallon, avait échappé à toute observation. Il s'agit ici d'un combat sur un étroit secteur du vaste front de l'est, un de ces combats que les communiqués désignent sous les termes consacrés d'« action locale ». Mais pour les grenadiers, c'est une phase de la guerre elle-même, un

engo
mes
nour
trebo
d'inf
nemi
gren
ques

Cliché des correspondants de guerre
Scheffer, Artur Grimm, Knödler (PK)

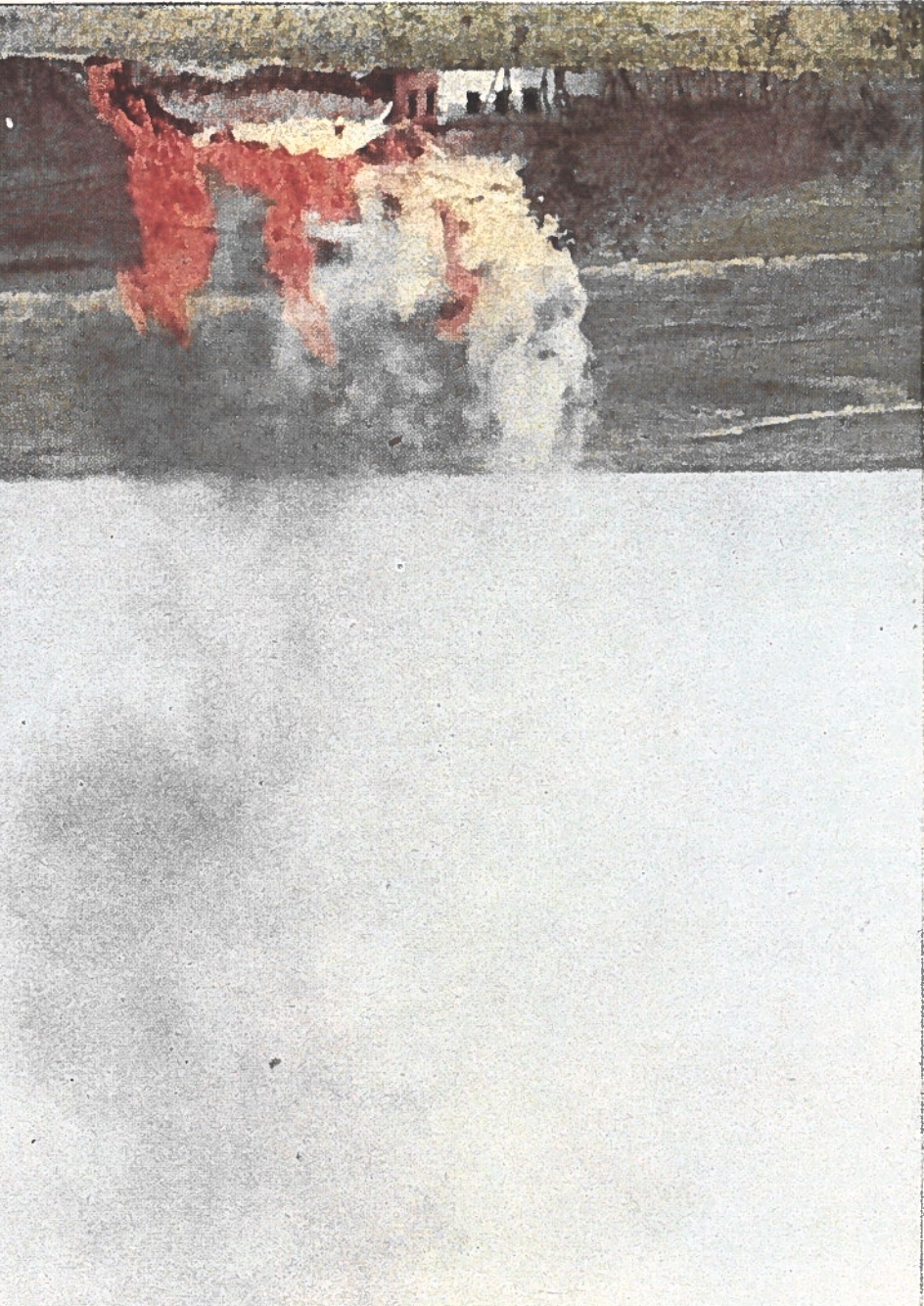
leur commandant demandait l'aide
de l'artillerie. En hâte, l'observateur
nourri qu'il leur était impossible de con-
de la batterie se porte, en avant.
d'infanterie. Bien camouflés, les en-
rebattre efficacement avec des armes
nemis s'étaient retranchés. Alors les
grenadiers se mirent à creuser quel-
ques trous pour s'abriter, tandis que

Après quelques coups de réglage, le pilonnage destructeur commence...



nd du valon,
bservation. Il
un étroit sec-
st, un de ces
qués désignent
d'« action lo-
nadiers, c'est
ille-même, un

.. et des gerbes de flammes s'élèvent bientôt
de la ferme que les Soviétiques avaient convertie
Des prisonniers sont dirigés vers l'arrière. Ce
en forteresse
artilleurs.





Les éléments principaux d'un repas de soldat. Chaque cuisinier militaire doit pouvoir préparer un repas savoureux même avec les éléments les plus simples, comme des pommes de terre, du seigle, de la viande, du poisson et du soja



Cela aussi, il faut l'avoir appris ! La viande et les légumes sont découpés d'après les règles de l'art culinaire



Au feu du camp. On fait revenir, dans une poêle, la viande coupée en morceaux, avant de la mettre dans le pot-au-feu. Ainsi conserve-t-elle son albumine. Les cuisiniers apprennent à travailler avec les moyens les plus primitifs, afin de pouvoir satisfaire à toutes les nécessités du front

Dans le potager annexe au cours de cuisine, on trouve toutes sortes d'herbes. Leur emploi judicieux permet de varier la saveur des mets et accroît leur richesse en vitamines. Clichés du correspondant de guerre Baas (PK)

Les soldats apprennent à faire la cuisine

«Signal» visite un cours de cuisine militaire

Les paroles du roi de Prusse Frédéric le Grand affirmant que « la préparation d'une bataille commence dans l'estomac du soldat » contiennent une grande part de vérité. Depuis, on a porté une attention toute spéciale à la nourriture du soldat. Au début de la guerre, la science elle-même s'occupa du problème de la cuisine militaire et dans de nombreux cours on utilisa les connaissances acquises. On forme des cuisiniers pour le front, qui doivent être capables de préparer, partout et à tout moment, un repas agréable et substantiel pour leurs camarades combattants

Et ils prêt
toujours s'

part des in-
compétents,
qu'ils le voi-
qu'un sol d'u-
tres, l'ayant
vie de le cul-
après, ils n'
crédits prom-
bâtiments e-
D'autres enfi-
tallent dans
dont ils doiv-
terres. La pl-
nent égaleme-
vain le capi-
rage de l'ex-

« L'artélisati

Jusqu'à pr-
boutiques de
les débits de
charcuteries,
tits artisans
un, deux ou
treprises n'oi-
par le statu-
grandes entr-
sont devenu
privée, et re-
compatible
On n'ose to-
leurs proprié-
capitalistes,
breux.

Aussi, un
écrivent-ils c-
et l'ordre, b-
petits posséd-
sable, sans
compte, les
jeu du régim-
méthodes ca-
mêmes des c-
devoir de br-
liser, en coo-
rades, c'est-
ployés, la m-
tel ».

En peu de
gouvernemen-
sation » par-
L'opération a-
cien proprié-
comité du c-
qu'il transfo-
priété consis-
avec marcha-
ses anciens
propriétaires
échoit à l'Et-
propriétaire,
venus ses c-
vront les mé-

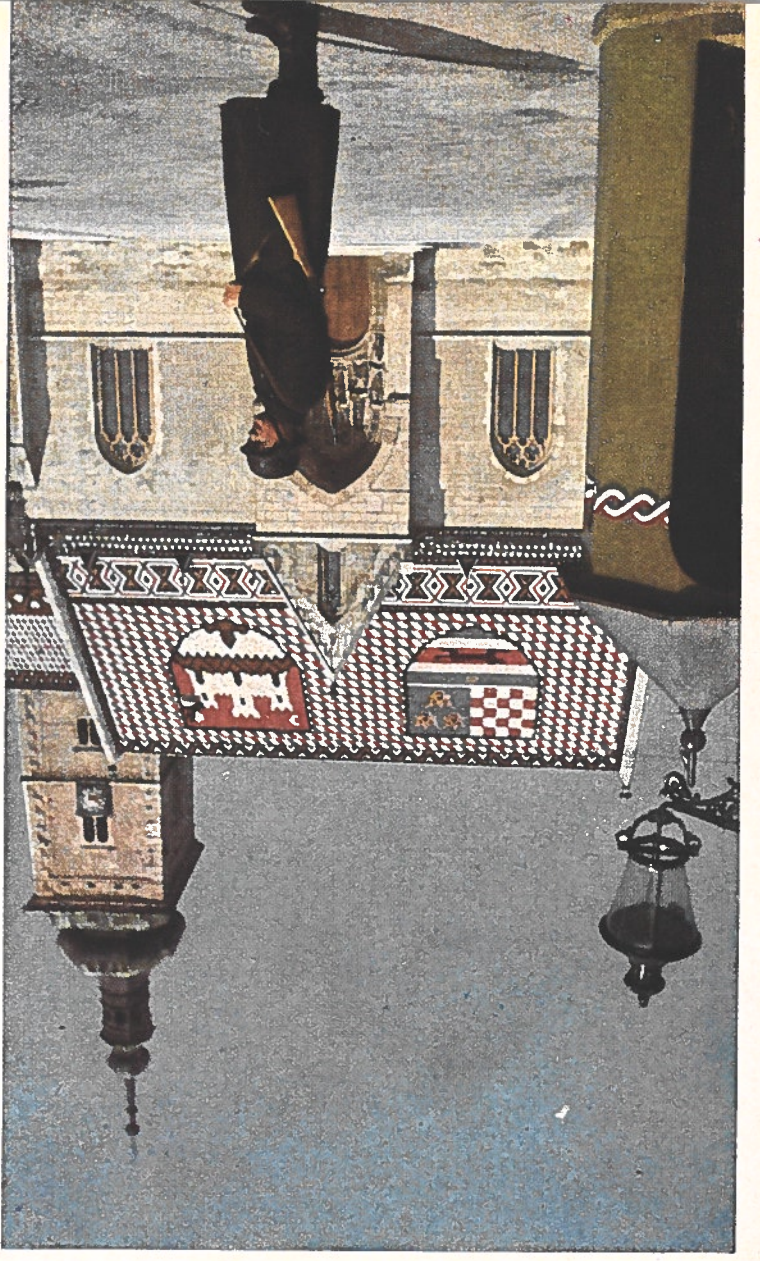
Tout d'abc-
tistfaits de c-
tirer une
Mais bientôt
commencent
primé la so-
l'initiative c-
travaillé pr-
et dans l'e-
pour assure-
ses enfants-
une vieilles-
cien patron
faire et les a-
aucune rais-
Car il faut a-
des camarad-
quement da-
montant de
par le tarif.
pas gagner p-
plus revient

L'ultime pro

Les visage
inexpressifs,



Chercheurs de trésors dans l'Océan.
En Normandie et en Bretagne, on récolte le varech par des procédés très simples. Il est ensuite séché, brûlé, puis lessivé et cristallisé pour en extraire l'iode. La production bretonne est une des plus importantes de l'Europe. En collaboration avec l'industrie de l'iode, on vient d'étudier des procédés modernes pour tirer de ces algues d'autres produits très utiles à la chimie et à l'agriculture



Les armoiries sur le toit de l'église.
Dans la principale artère de Zagreb, «L'Illica», un finiculaire conduit à la ville haute. Au centre de ce quartier s'élève l'église gothique de Saint-Marc. C'est une des églises, d'ailleurs peu nombreuses, dont le toit est orné d'emblèmes héraldiques. Les tuiles multicolores sont disposées de façon à reproduire les armoiries de la Croatie, de la Slavonie, de la Dalmatie et de la ville de Zagreb



La collection de rhododendrons la plus complète de l'Europe
Dans les Alpes piémontaises, un des plus beaux jardins de l'Europe, «La Burcina», est situé au centre de la région industrielle de la laine italienne. Ce domaine était jadis fréquenté par les ours et les loups. Au milieu du XIXe siècle, un industriel italien fit de cette région un véritable petit paradis. Et la partie la plus intéressante est celle qui contient la collection magnifique de rhododendrons

Un cré. a consti qui semble d'aviation, qui est âgé ne se pro- nécessaires. même. Le six minutes nt, c'est que iablement! Actualités

