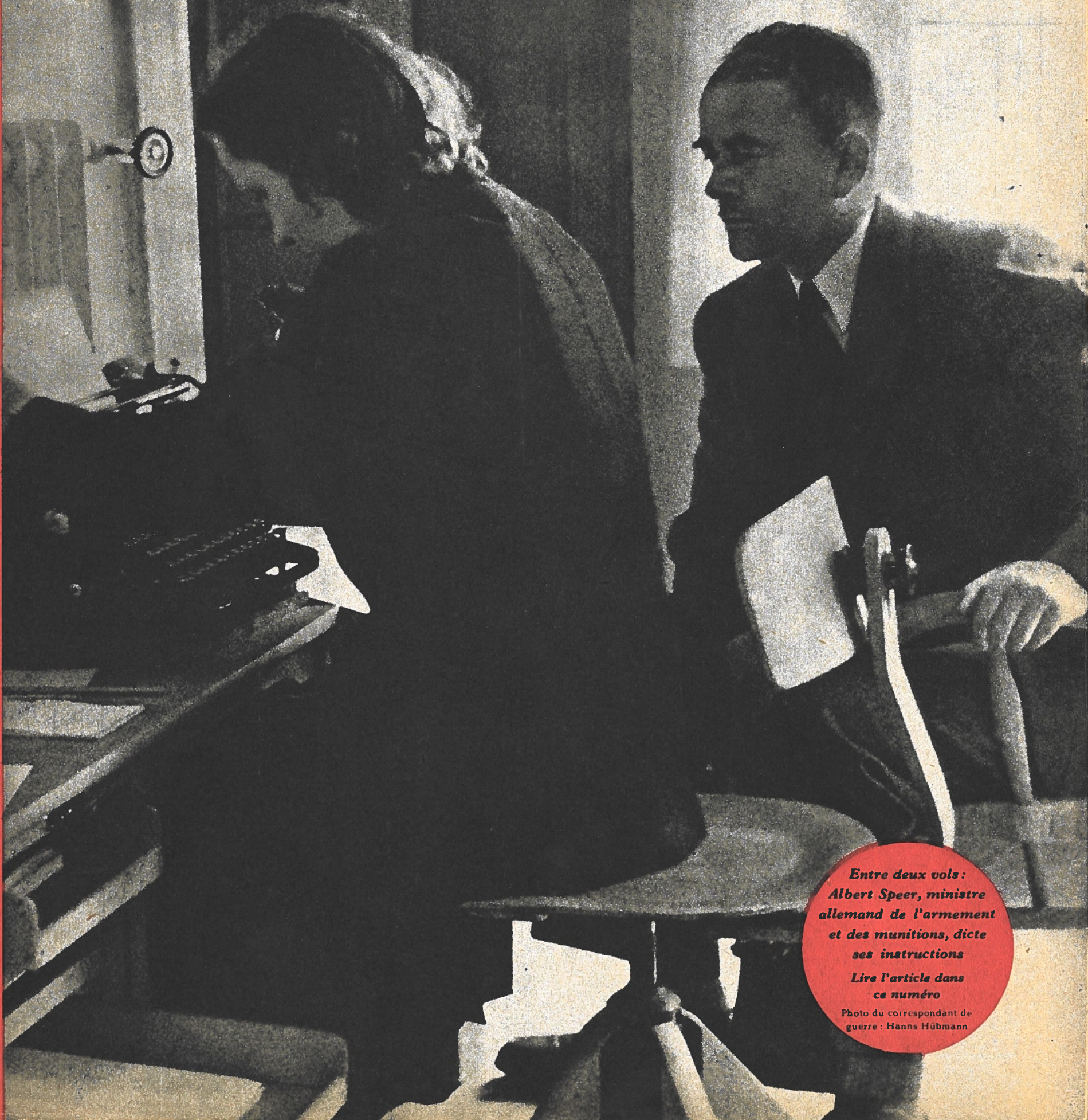


Belgique 3 fr. / Bohême-Moravie 4 Kr. / Bulgarie 5 leva / Croatie 10 kounas / Danemark 50 ore / Espagne 1.50 pes. / Finlande 4.50 mk. / France 5 fr. / Grèce 150 drachmes / Hongrie 40 Bille, taille 3 lires / Norvège 50 ore. / Pays-Bas 25 cents / Portugal 2 esc. / Roumanie 25 lei / Serbie 19 dinars / Suède 55 ore / Suisse 50 centimes / Slovaquie 3 cour. / Turquie 20 kurus, Styrie méridionale, Marche de l'Est 40 Pl.

Signal



Entre deux vols :
Albert Speer, ministre allemand de l'armement et des munitions, dicte ses instructions
Lire l'article dans ce numéro
Photo du correspondant de guerre : Hanns Hubmann



...complie...
...re Seeger (PK)
...ge 11
...l'Eu
...masses
...degré
...dat et
...ce
...des
...trem-
...on ou
...st me-
...nt op-
...e peut
...Angl-
...e tous
...anéan-
...omple,
...ctrice
...de vie
...et en-
...sailles
...s plus
...en ar-
...In tel
...écon-
...ne de-
...paix» :
...dres; il
...s son
...nt par
...s cho-
...rocla-
...même
...ou du
...llem-
...l'issue
...répon-
...ées en
...de la
...vie qui
...l'effort
...l sera-
...er les
...l'heu-
...era-t-il
...ement
...il sera
...s cam-
...masses
...ils en
...ffreuse
...les eu-
...plus au
...me qui
...euro-
...plane
...France
...scente
...u exige
...mèmes
...nus n-
...a folle
...e nou-
...monde
...ées par
...cut sur
...e a se
...tations
...par la
...mética-
...sérieu-
...éliqu'un
...dement
...ne lon-
...ix des
...l'existe
...ommu-
...ésultier
...oit des
...de sou-
...rien de
...nèmes
...espe-
...cont-
...est. Il
...tétique,
...ux po-
...nservir



rope esp
sauver s
des Amé
daire du
tre, peut
nous pou
cet égare
sions ser
irréfutable
social du
la remise
dustrie fr
exclusive
le contin
son trava
mun, sor

Dans c
ni vainq
uniqueme
européen
se, nous
nus par
guerre p
cains, ce
ble, ou in
réglée et
notre cor

Voilà,
qu'elle s
peuples e
dans son
« La loi
défaillant
tiens à l
des profit
durable s
sont pou
autrefois,
mis, d'un
La paix
être la c
et d'une
culturel e
peuples
dant, tou
commun,
Le trava
lui revier
tution se
s'il en e
raient en
du futur
européen
d'affaire
européen
me : il n
venir pa

La dev
peintre e
terribles
formulé a
ligne pro
« Aun ap
Voilà pr
de nous

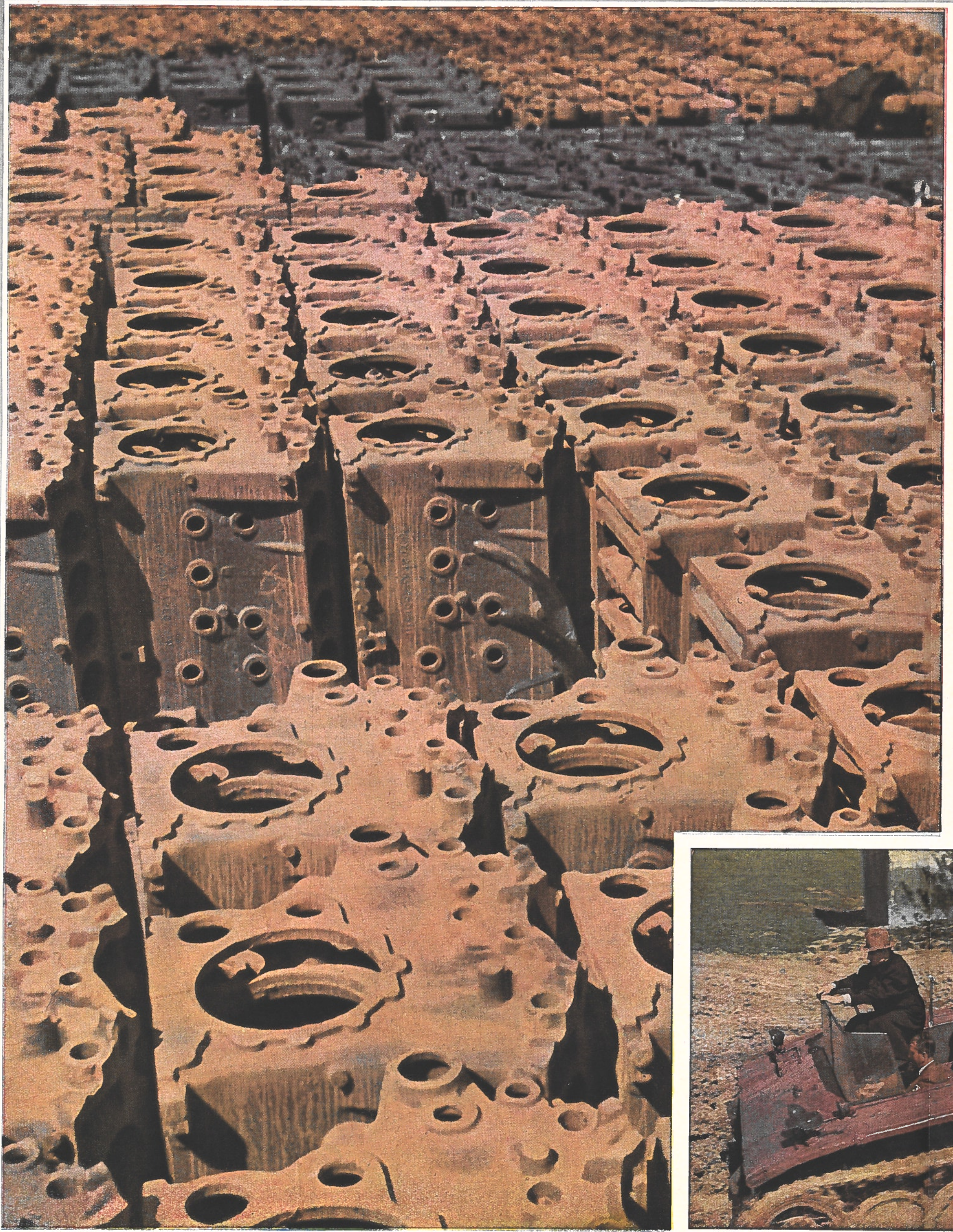
← **Après chaque**
les canons et les
du type Me 110



s et les ma-
capacités de
décisifs, ce
sent ces ma-
servent des
niveau et le
nière guerre
hommes de
dans le camp
422 millions.
à l'Allema-
a proportion
re mondiale,
disposent sur
plus de 350
rême-Orient,
d'influence,
A ce total
pposer, dans
comprenant
l'Amérique
port des for-
être, cette
portion des
ain-d'œuvre,
capacité de
les Etats du
de 380 mil-
de 536 mil-
capacité de
belligérants
que la capa-
nt européen
a bloc fermé
; et dirigée
le, on cons-
ortant de la
ue un rôle
la stratégie
emps qu'elle
partenaire
nt,
e nous pou-
adversaires
partite est,
travers le
ncentration,
à des diffi-
e transport,
ngueur des
rtique numé-
es illusoire.
e un autre
ection des
les métho-
bricants de
rtivé, tout
à l'activité
tat est que
chacun peu-
on. Ce pro-
une écono-
es que les
jamais pu

es pour
de Speer

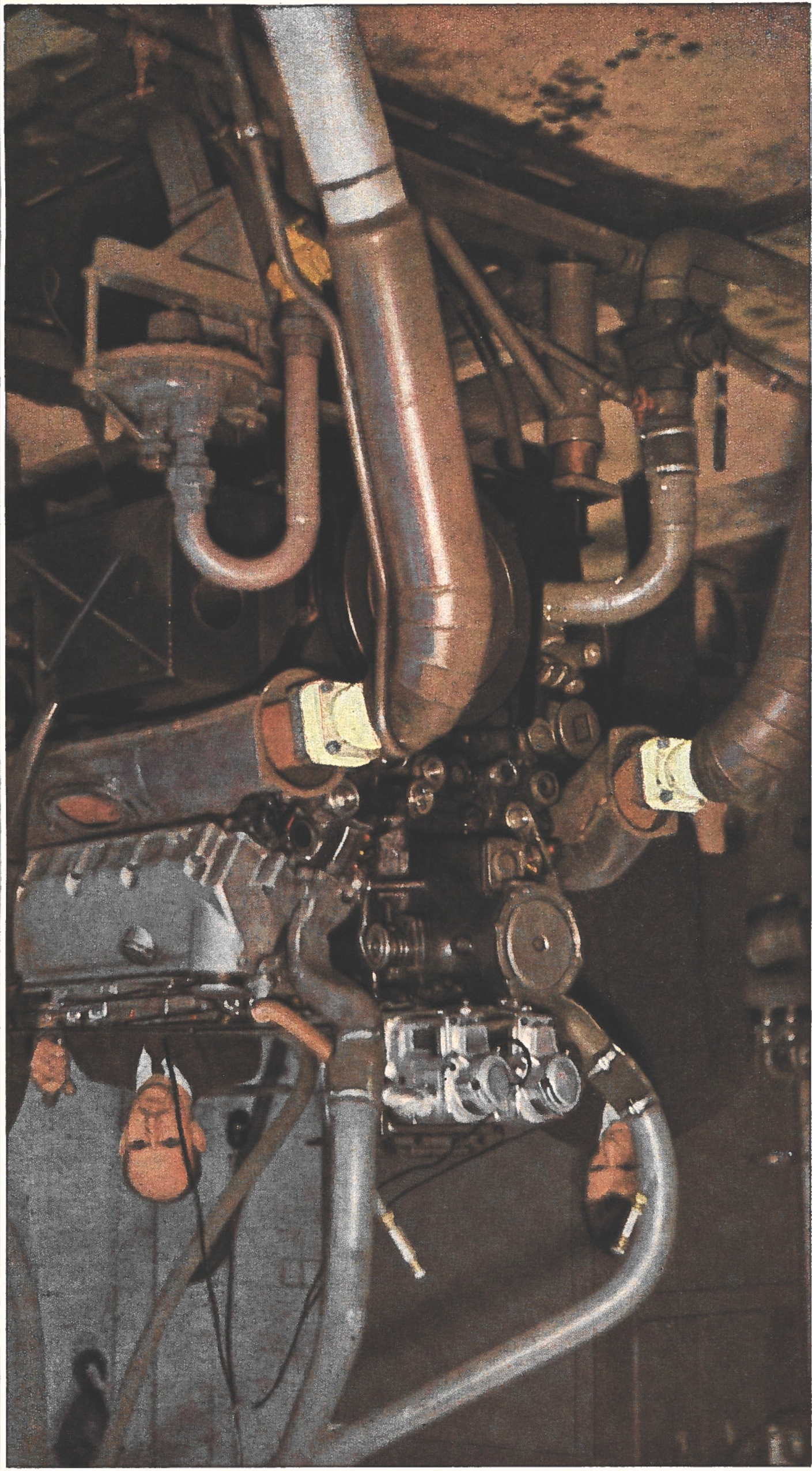
tois. Speer, minis-
ts du Reich, condui-
de char à travers
neut passer le gué



M
D

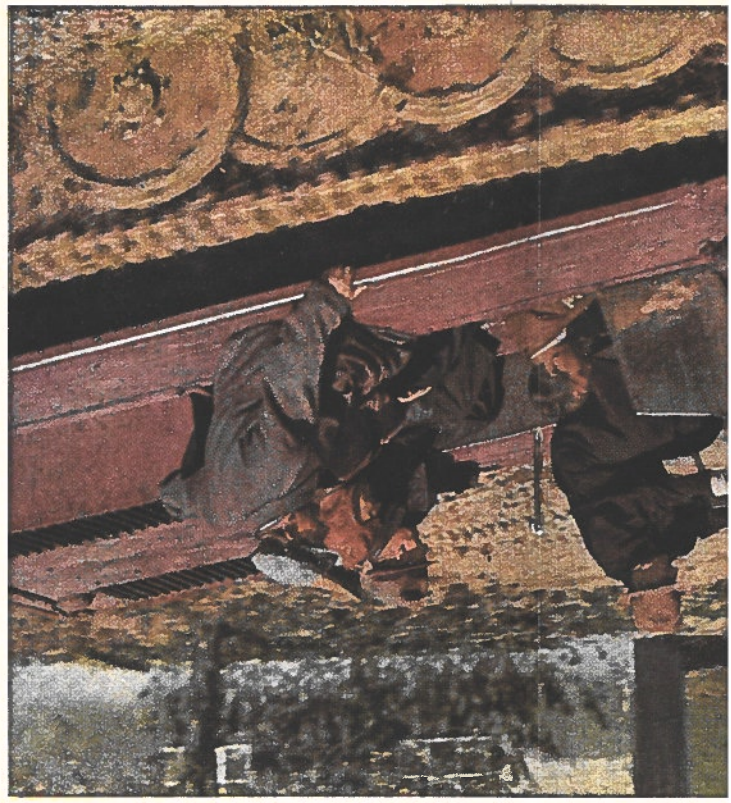
Les can-
gauche
brique.
centair
teur su
sa rés
droite).
char d
examin
les con
Clichés c

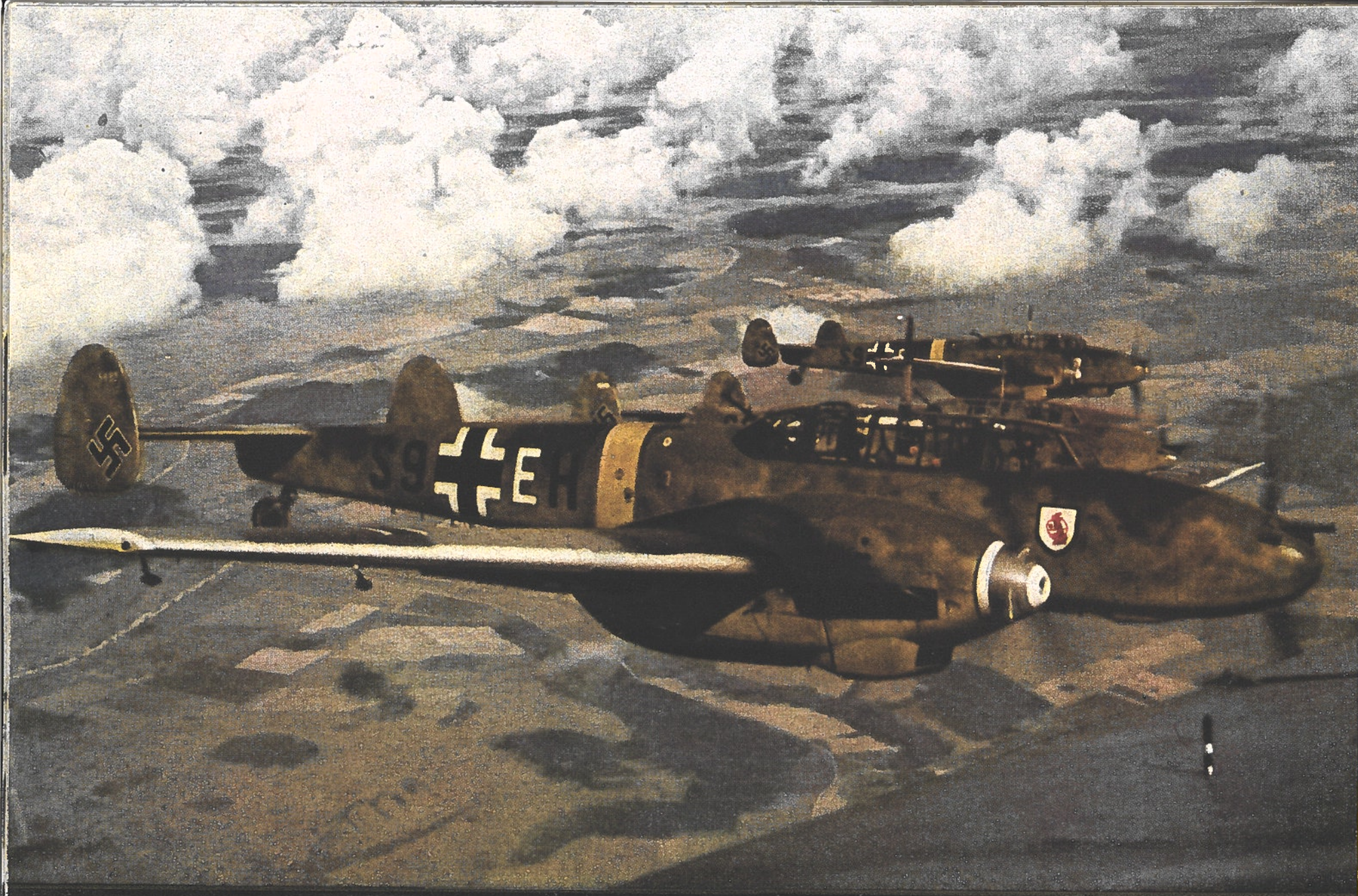




MOTEURS DE CHAR

Les carters de moteurs en fonte brute (photo de gauche) sont usinés à la chaîne dans la fabrique. On y adapte des moteurs de plusieurs centaines de chevaux. Avant de monter le moteur sur le char, on examine son rendement et sa résistance au banc d'essai (photo à droite). Ci-dessous: un nouveau modèle d'un char de reconnaissance est mis à l'essai et examiné par Speer, ministre du Reich, et par les constructeurs sur un terrain très accidenté (Clichés du correspondant de guerre Hanns Hubmann (PK))





su
l'
fa
en
pi
li
av
pi

m
pe
ar
ka
d'
en
l'a
m
lit
bi

pa
da
co
pe
n'e
So
cel
bo
po

La
1

I
pri
sag
la
nor
d'a
ver
pas
la
con
tee
cha

M
de
lui
ture
dan
ega
de
vien
dan
ach
cou
tanc
le r
il c
brig
tern
elle
solu
seul
tant
asse
prot
élev
conc
Aus
elles
qu'e
D'
mine
de l
fruit

←
Brun sur
des avions t
un mortier
photographi
apportés au
Clichés des co



← le peintre pose du plus

« qui

mand.

onner

fosse

l'acte

ne à

ne de

l'indi-

ne la

Reich

si ce-

autres

ndide

ndeur

nd

nd

NOUS
er
professe
périences
le labora
remarqu
le profes
pour dor
expérience

Cette s
ter du r
core. Tou
ques s'é
jamais o
couvre le
rayons t
alors une
Même ré
prend com
phénomè
pier et l
sa main
écran à
mité: il a
sature de
sur l'écran
rad Rœn
une déco
ques essa
Il s'assie
compte
« D'une
qui, peu
dans le m
connus q
d'éclairer
et de pé
solides, s
X ».

Un mau

C'est, i
que mou
Roentgen.
particular
qui le fu
trouveron
prendre
comme n
mauvais
échoue a
n'attender
Pourtant,
ne veut
comme sc
la mécani
des n'éta
accédait r
rend en S

A Zurich
surtout
bientôt qu
un élève
taller à V
lui. C'est
d'obtenir
titre de b
mais ce
Wurtzbour
de sa se

Applicati rayons

En 1905,
tional Rœ

←
Soleil de Mes

