

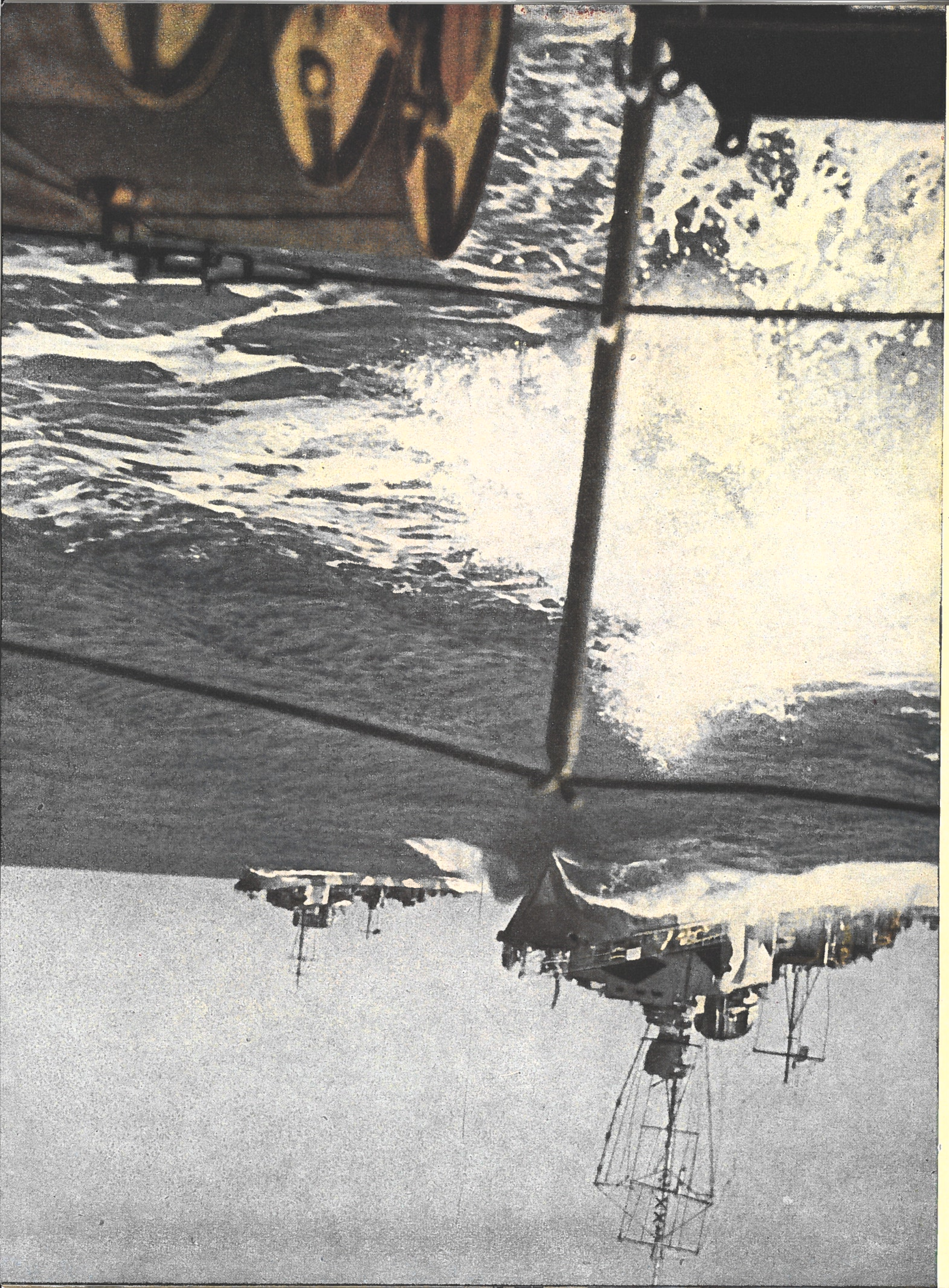
Belgique 3 fr. / Bohême-Moravie 4 Kr. / Bulgarie 5 leva / Croatie 10 kounas / Danemark 50 ore / Espagne 1.50 pes. / Finlande 4.50 mk. / France 5 fr. / Grèce 150 drachmes / Hongrie 40 filla,  
Italie 3 lire / Norvège 50 ore. / Pays-Bas 25 cents / Portugal 2 esc. / Roumanie 25 lei / Serbie 10 dinars / Suède 55 ore / Suisse 50 centimes / Slovaquie 3 cor. / Turquie 20 kuru.  
Styrie méridionale, Marche de l'Est 40 Pf.

# Signal



**Après  
une nuit  
tragique...**

"Signal" donne, dans ce numéro, une relation du bombardement violent d'une grande ville allemande de l'ouest. Le ministre Speer, qui se trouve justement dans la ville, assiste aux travaux de déblaiement



efforts  
me une  
guerre.  
Vers la  
faisant  
vations à  
me d'ail-  
d'un ju-  
posai la  
Anglais?  
fois mo-  
ils aident  
le clergé.  
attaquent  
ême gros-  
emploient  
pour le  
donc ces  
répondit  
agnol. —  
veulent  
s'il est  
que. C'est  
t se pose  
européen-  
le reste  
gne com-  
soi », sé-  
es. Mais  
correcte  
elle ne  
nde mis-  
gne doit  
un trater-  
par les  
si l'on  
sa l'anar-  
s stricte-  
tournant  
type auto-  
e concep-  
e de for-  
u. A part  
ration de  
ls contre  
ours été  
ne. Wel-  
collabo-  
et s'itôt  
s anglais  
out pour  
ment de  
nvariable  
uis 1588,  
ranco ne  
continen-  
Atlanti-  
out, elle  
première  
Cela suf-  
tat d'em-  
agne du  
t de mè-  
par leur  
ontre une  
nt l'Es-  
les An-  
peine se  
is à Chi-  
ance au  
de leurs  
re hispa-  
omme les  
améri-  
la cam-

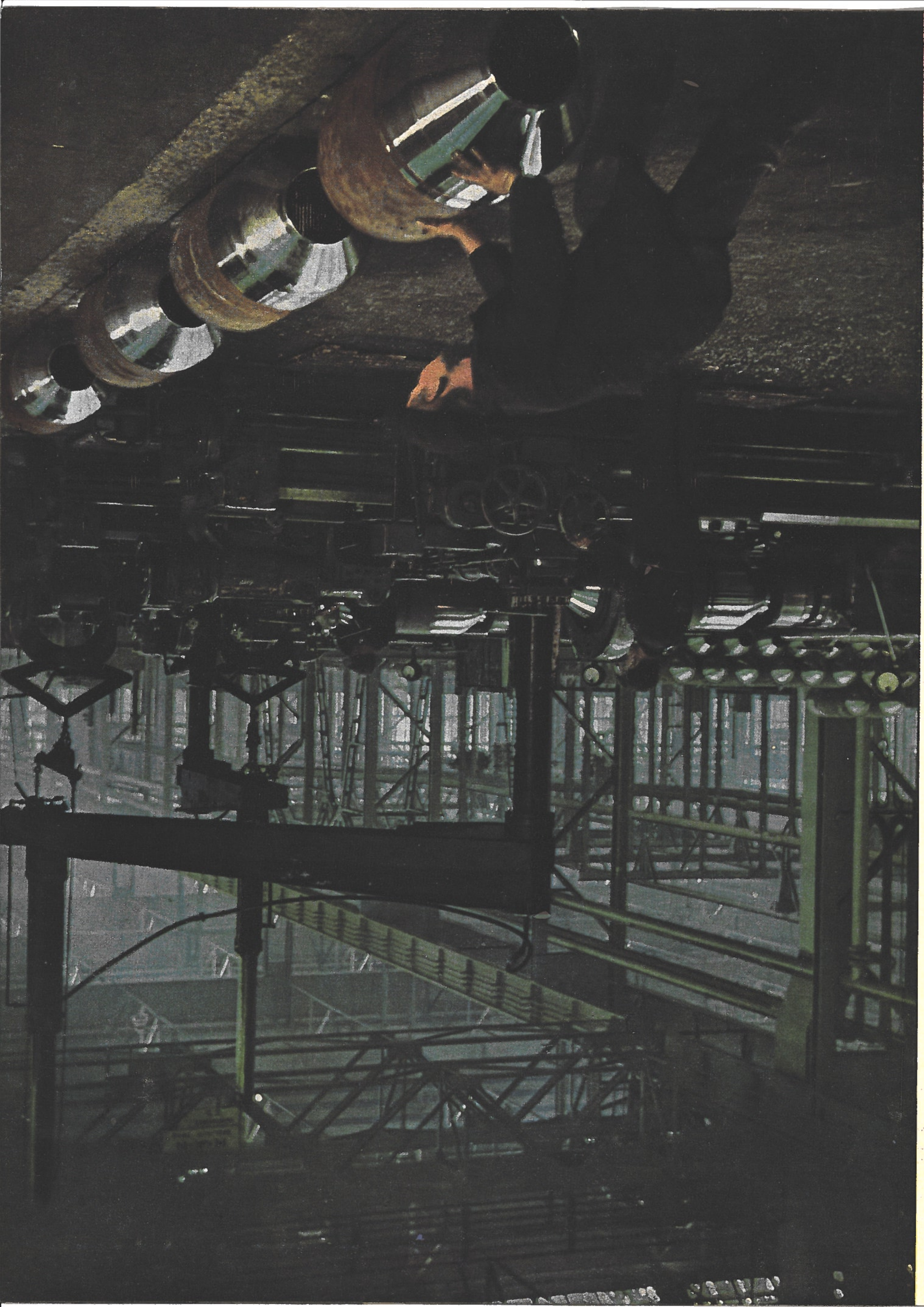


A l'aube, d  
d'un grand  
de sauvetage

# AR TR

**C**ETTE  
l'oue  
taine de  
le dernie  
Le corre  
Hubmann  
la ville.  
sons par  
sieurs gr  
tement  
hôtels, le  
correspon  
en voyag  
matelas,  
des meub  
sont mai  
Chacun  
qu'on po  
tion. Le  
gique, la  
la ville.  
mes se r  
à l'ordin

←  
Derrière la g  
le radio du bo  
Cliché du 'orre:pon



← es au tour...

ue

hall de mon-  
eaux à river  
tage illustré)  
Hubmann PK

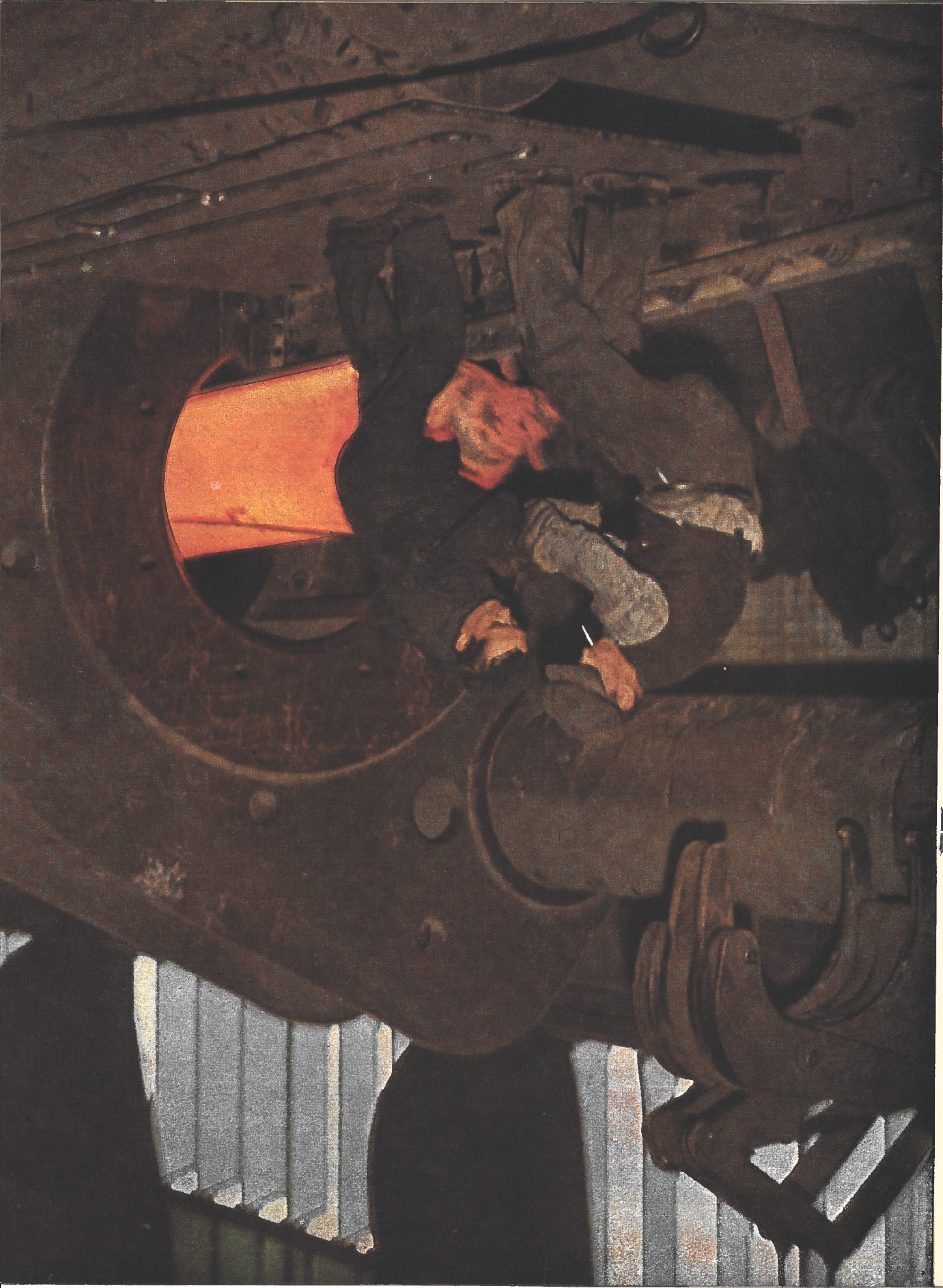




**COMMENT NAISSENT LES BOMBES**

Reportage photographique en couleurs, du correspondant de guerre Weidenbaum sur la visite d'une fabrique de bombes.

A gauche, ce bloc d'acier brut sort du four. A droite, le laminoir lui donne sa forme extérieure. Quant à sa forme intérieure, voir la photo à la page suivante...



ES BOMBS  
n couleurs de  
Weidemann  
de bombes  
il sort du four  
ne sa forme  
ne intérieure,  
e suivante...

## « Conseil

Tout lieu dans l'Alle-  
tème socia-  
mes princ-  
tion et de  
l'adminis-  
ses, le «  
forme un  
portants. L  
éléments d  
de l'entrep  
c'est-à-dir  
qui sont

**L**E « Conseil  
pose de ch  
ployés et d'ouv  
ses années de  
tous les collab  
ticulièrement d  
n'est pas exclu  
fendre les int  
l'égard du che  
l'organisation  
travail, il n'ex  
apportent leur  
mune, qu'un se  
rer l'entreprise  
rendement pou

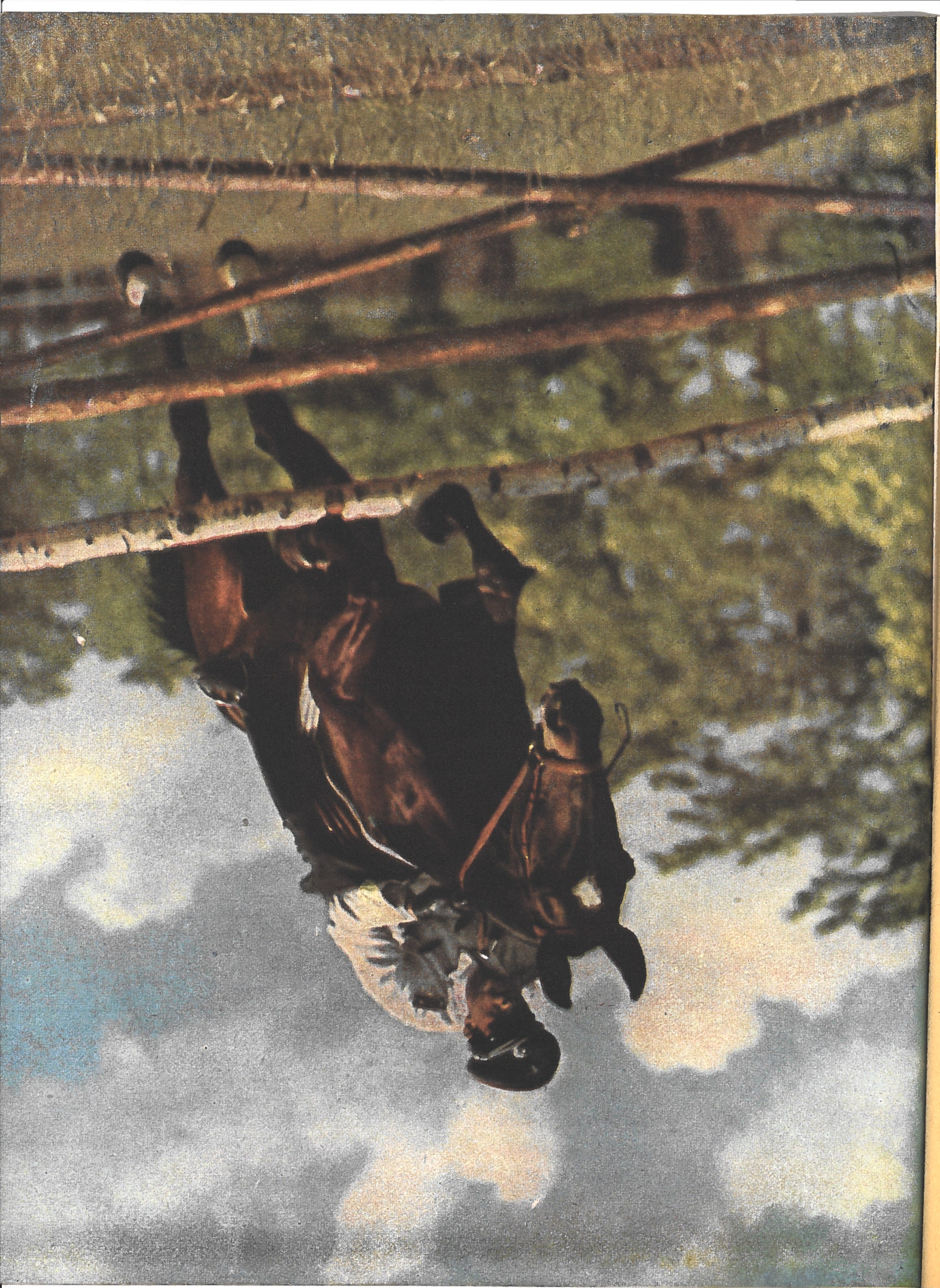
Le « Conseil  
tiquement d'int  
vailleurs et le  
ses suggestion  
ne font pas  
car le droit de  
bilité de dire  
réservés au ch  
du « Conseil  
des formes mu

Le Conseil  
conditions de  
l'ouvrier que  
charges de l  
surveillance  
ouvriers et l  
équitable du t  
services, amél  
lisation rati  
énergies, cons  
déficiences qu  
cours du trav  
sitions en vu  
mot, tout ce c  
prospérité et  
l'entreprise.

Actuellement  
les obligation  
fiance » sont  
lière. Ils coll  
apportent leu  
les décisions  
le rendement.  
dre de nouv  
aux travaille  
tous les coin  
donc, dans ch  
ses, outre le  
des questions  
faut trouver  
fabriques all  
ouvriers étra  
même compr  
même plan c  
rades allem

Autant qu'  
seil de Conf  
par mois so  
d'entreprise. L  
obligations in  
qui d'ailleurs  
peut s'imagin  
cussion ne m  
les grandes r  
ces « Conseil  
les résultats  
prit social e  
prise elle-mé

← la pointe qui



ne rêve d'une  
bit devient réco-  
ents modernes

## ère

ne cuisine bien  
en Allemagne,  
ans dire qu'on  
la Haroun-al-  
les imaginions  
et une Nuit.  
le long sur 50  
uel on pêchait  
tement au feu.  
jets dans d'in-  
inquante four-  
e cuisine pour  
de mettre les  
du Califé.

elle cuisine ?

usine ne peut

ans tous ses

nt le travail.

est le chef-

omprise.

corvée mais

simple. Aussi

Pas d'objets

s tout ce qui

allage et les

toiles laquées,

ui commande

le grâce aux

sselle et les

ssent comme

de tiroirs, de

terne luit de

s, le nombre

es minutes-

atique : par

hauteur des

rendre inuti-

de cuisine, il

et la pronon-

a distance la

es du garde-

alcules pour

el, tous les

partenant ses

itionnelle et

iser dans la

usine ne doit

voir accom-

se roullante,

la cadence

l'impression

ne, « améri-

erres » qui

se limiter

s dans une

la cuisine

préparer le

resse. Dans

nouveaux,

facons les

uisine mo-

ntiques et

ménagères

rière, et son cheval

erbe hippique alle-

in continue à sélec-

le puissants étalons

assurer à l'armée les

soin pour les buts

ni de guerre Gronfeld





Jeune paysanne

Cliché d'un correspondant de guerre jäger (P.K.)

CA

JEU

E  
ET

**S**IGNA  
« Les  
ment de pe  
en 1929, l  
Les enfan  
aux mines  
prématurém  
1929. Ils se  
leur époque  
de paix !  
Les jeune  
de guerre,  
fraîcheur e  
âge.



On a peine à  
lette aux trai  
1929, la jeu